

**Акустические изоляционные системы для
нового строительства и реконструкции**

TECSOUND[®]
texsa



Еще совсем недавно звукоизоляция была для нас большой проблемой. Точнее сказать, звукоизоляции как таковой не было и нет. Из-за этого ссоры соседей, разбитая чашка этажом выше или яростное празднование дня рождения так слышны, когда мы хотим спокойно отдохнуть и почувствовать себя в уюте. А как иногда не хочется слышать все что происходит на улице! Теперь Вы можете не зависеть от настроения и поведения других, можете обеспечить себе спокойный сон и комфортные условия для работы.

Шумы высокого уровня при длительном воздействии приводят к снижению остроты слуха разной степени тяжести. Полностью защититься от шумов и различных звуков поможет уникальный звукоизоляционный материал Tecsound[®] испанского производства.

Производителем этого уникального материала является испанская компания «TEXSA», которая поставляет свою продукцию больше чем в 30 стран по всему миру. Она работает в Италии, Мексике, Франции, Египте, Индии, Португалия и другие. Мембраны Tecsound[®] заслужено считаются одними из лучших звукоизоляционных материалов в мире. Известный стадион в Италии «Stadio delle Alpi» покрыт именно испанским материалом. Множество гостиниц, таких как Meridien, HYATT, торговых и офисных центров, кинотеатров, аэропортов и просто квартир в многих странах мира звукоизолированы с помощью материала Tecsound[®].

Главный принцип компания – это качество изготавливаемой ею продукции. Новейшие технологии и современное оборудование позволяет производить современный звукоизоляционный материал высокого качества и надежности. А разработанные акустические изоляционные системы, которые поданы в этой брошюре, позволяют решить проблему звукоизоляции любой сложности.

И наша задача – привнести новые разработки и технологии в сфере звукоизоляции, продуктивно сотрудничать с нашими клиентами и предоставить им товар высокого качества.

Нашими клиентами являются архитекторы, проектные организации, строители и каждый человек, желающие сделать в своем доме или офисе комфортную и уютную обстановку, которая поможет им сосредоточиться на то, что им важно!

С Уважением,
Думенко Б.В.
Руководитель отдела звукоизоляции
компании «ЭВЕРЕСТ» - официального
представителя «TEXSA S.A.» в Украине.

TECSOUND[®]
texsa

Конструктивные элементы	Назначение	Система	Описание системы		*Rw (dB) или *ΔLw (db)	Толщина системы (мм)	Стр.
Вертикальные элементы Внутренние перегородки	Разделительные перегородки между комнатами, в жилых домах, для публичных и здравоохранительных помещений: - между комнатами одного пользователя; - между комнатами разных пользователей.	PI-1	Внутренняя перегородка, состоящая из 50 мм панели из стекловолокна плотностью 15 кг/м ³ , материала TECSOUND® S 70 на одной стороне перегородки и по два листа гипсокартона толщиной 13 мм на каждую сторону.	T.S.	50	102	5
		PI-2	Внутренняя перегородка, состоящая из 50 мм панели из стекловолокна плотностью 15 кг/м ³ , материала TECSOUND® FT 40 на одной стороне перегородки и по два листа гипсокартона толщиной 13 мм на каждую сторону.	T.S.	50,2	112	6
		PI-3	Внутренняя перегородка, состоящая из 70 мм панели из минеральной ваты плотностью 40 кг/м ³ , материала TECSOUND® S 50 на две стороны и по два листа гипсокартона толщиной 13 мм на каждую сторону.	T.S.	57,9	127	7
		PI-4	Внутренняя перегородка, состоящая из 50 мм панели из стекловолокна плотностью 40 кг/м ³ , материала TECSOUND® S 70 на одной стороне перегородки и по два листа гипсокартона толщиной 13 мм на каждую сторону.	T.S.	46,4	84	8
Разделительные перегородки между разными пользователями	Внешние перегородки Перегородки между спальнями Аудиторные (классные) разделительные перегородки	PM-1	Разделительная перегородка, состоящая из двойной панели из минеральной ваты плотностью 40 кг/м ³ , материала TECSOUND® S 70 по обе стороны и по два листа гипсокартона толщиной 13 мм на каждую сторону.	T.S.	54,5	144	9
		PM-2	Разделительная перегородка, состоящая из двойного пустотельного кирпича толщиной 70 мм, TECSOUND® 2FT 45 между ними и 15 мм слоя штукатурки как с одной так и с другой стороны.	T.H.	50	165	10
		PM-4	Разделительная перегородка, состоящая из двойной панели из минеральной ваты плотностью 40 кг/м ³ , материала TECSOUND® S 70 с одной стороны и по два листа гипсокартона толщиной 13 мм на каждую сторону.	T.S.	57	200	11
Разделительные перегородки на общественных объектах	Разделительные перегородки в квартирах (домах), для входных и сервисных помещений, коридоров, для жилых, учебных и здравоохранительных помещений.	TR-1	Перегородка из пустотелого кирпича, снаружи и в середине которой нанесена штукатурка, материала TECSOUND® 2FT 45, панель из стекловолокна плотностью 15 кг/м ³ и двойного листа гипсокартона толщиной 13 мм каждый.	T.S.	58,3	145	12
		TR-2	Перегородка из пустотелого кирпича, снаружи и в середине которой нанесена штукатурка, материала TECSOUND® S 70, панели из минеральной ваты плотностью 40 кг/м ³ и двойного листа гипсокартона толщиной 13 мм каждый.	T.S.	53,7	230	13
Фасады	Вертикальные перегородки и перегородки с наклоном больше 60°, разделяющие жилое пространство от улицы	FT-1	Перегородка из пустотелого кирпича, снаружи и в середине которой нанесена штукатурка, материала TECSOUND® S 70, панели из минеральной ваты плотностью 40 кг/м ³ и двойного листа гипсокартона толщиной 13 мм каждый.	T.S.	53,7	230	14
		FT-2					15

Конструктивные элементы	Назначение	Система	Описание системы		*Rw (dB) или *ΔLw (db)	Толщина системы (мм)	Стр.
Разделительные горизонтальные элементы	Изоляция потолков, перекрытий Изоляция от воздушных шумов Изоляция от ударных шумов	FT-1	Конструкция навесного потолка, состоящая из 50 мм воздушной камеры, панели из минеральной ваты плотностью 60 кг/м ³ , TECSOUND® S 70 установленного между двумя листами гипсокартона толщиной 13 мм каждый.	T.S.	50	100	14
		FT-2	Конструкция навесного потолка, состоящая из TECSOUND® FT 75 , 20 см воздушной камеры, панели из минеральной ваты плотностью 60 кг/м ³ , TECSOUND® S 70 установленного между двумя листами гипсокартона толщиной 13 мм каждый.	T.S.	57,5	244	14
		S-1	Звукоизоляционная система от ударных шумов, состоящая из покрытия TEXSILEN 5 MM, слоя армирующего раствора и самого пола.		20		16
		S-2	Звукоизоляционная система от ударных шумов, состоящая из покрытия TEXSILEN 10 MM, слоя армирующего раствора и самого пола		19		16
		S-3	Звукоизоляционная система от ударных шумов, состоящая из покрытия TECSOUND® 70, покрытия TEXSILEN 5 MM и плавающего паркетного пола.				17
Водосточные трубы	Звукоизоляция для труб	VJ-1	Звукоизоляция для водосточных труб, состоящая из одного или большего количества слоев TECSOUND® FT 50 AL обернутых вокруг водосточной трубы.		25		18
Крыши	Звукоизоляция крыш	CM-1	Звукоизоляционная система для металлических крыш, где между металлическим листом и изоляционным слоем AISLADECK BV установлена мембрана TECSOUND® 50 AL, которая, кроме ослабления вибрации, также обеспечивает пароизоляцию и огнезащиту.		35	40	19
		CM-2	Звукоизоляционная система для металлических крыш с панелью из минеральной ваты для теплоизоляции. А мембрана TECSOUND® 50 AL снижает вибрацию.		38	90	20
		CI-1	Звукоизоляционная система для скатных крыш с низкой тепловой инерцией, состоящая из внутренней деревянной поверхности, TECSOUND® S 70, теплоизоляционного слоя WALLMATE CW, вентиляционной камеры, и TECSOUND® FT 75.		48	155	37
		CI-2	Звукоизоляционная система для скатных крыш с низкой тепловой инерцией, состоящая из двойных листов гипсокартона толщиной 13 мм, TECSOUND® S 70 и стекловолокна.		50,2	180	38

Во всех системах также предназначена мембрана TECSOUND® SY BANDA, которая устанавливается в середине звукоизоляционной конструкции.

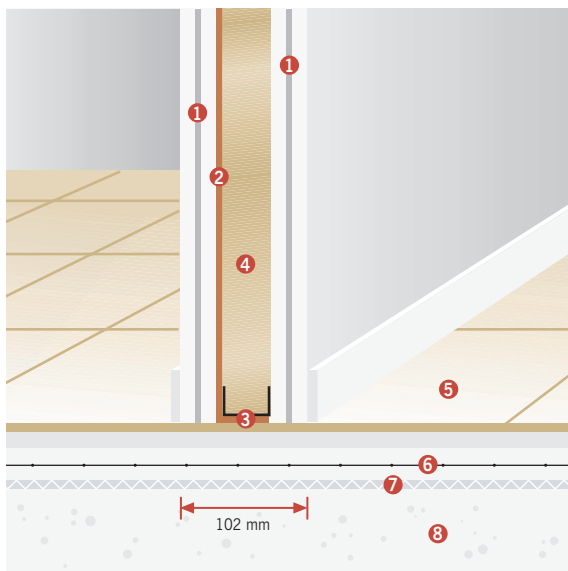
Вышеперечисленные системы могут быть использованы во всех новых строительных проектах, и подходит для следующего использования:

- частные дома;
- гостиницы;
- жилые дома;
- коммерческие здания;
- здравоохранительные заведения;
- учебные заведения;
- театры, кинотеатры;
- звуковые и съемочные студии;
- ночные клубы, бары, рестораны;
- спортивные комплексы;
- торговые и развлекательные центры.

Внутренняя перегородка, состоящая из 50 мм панели из стекловолокна плотностью 15 кг/м³, материала TECSOUND® S 70 на одной стороне перегородки и по два листа гипсокартона толщиной 13 мм на каждую сторону.

R_w 51 dB

Использование TECSOUND® S 70 с гипсокартоном значительно увеличивает защиту от низкочастотных звуков. Использование вязкоэластичной ленты TECSOUND® SY BANDA 50 под профилем устраняет звуковой мост.



- | | |
|--|-------------------------|
| 1. 2 x 13 мм листа гипсокартона | 5. Напольное покрытие |
| 2. TECSOUND® S 70 | 6. Выравнивающая стяжка |
| 3. TECSOUND® SY BANDA 50 | 7. TEXSILEN PLUS 5 MM |
| 4. Утеплитель (50 мм; пл. 15 кг/м ³) | 8. Плита перекрытия |

УСТАНОВКА TECSOUND®

1. TECSOUND® SY BANDA 50.

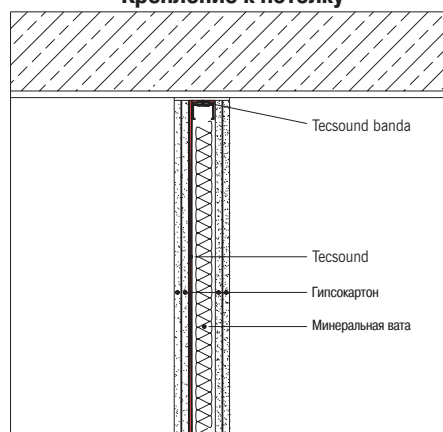
Перед тем как установить направляющий профиль каркаса, к нему должна быть прикреплена по всему периметру звукоизоляционная лента TECSOUND® SY BANDA 50. По всей площади лента должна соприкоснуться с профилем.

2. TECSOUND® S 70

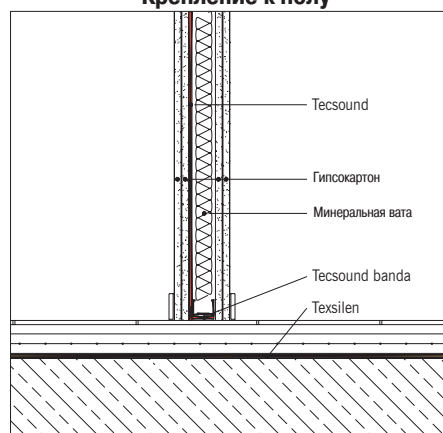
Материал TECSOUND® S 70 должен крепиться к листу гипсокартона следующим образом:

- 1) Положить лист гипсокартона горизонтально на помост.
- 2) Разложить рулон материала TECSOUND® S 70 поверх гипсокартона таким образом, чтобы ширина рулона совпала с шириной гипсокартона. Удостовериться, что с каждой стороны выступает по 1 см материала.
- 3) Разложить рулон, постепенно снимая защитную пленку. Следите, чтобы материал все время был параллельно листу гипсокартона.
- 4) Отрезать весь лишний материал.
- 5) Установите гипсокартон с материалом TECSOUND® S 70 таким образом, чтобы сам материал был между первым листом гипсокартона и основной конструкцией (смотреть рис.).

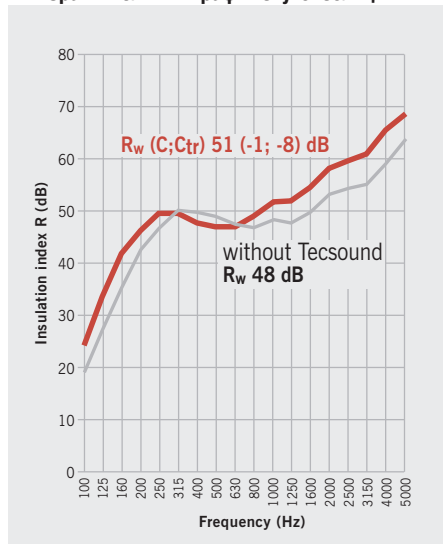
Крепление к потолку



Крепление к полу



Сравнительный график звукоизоляции



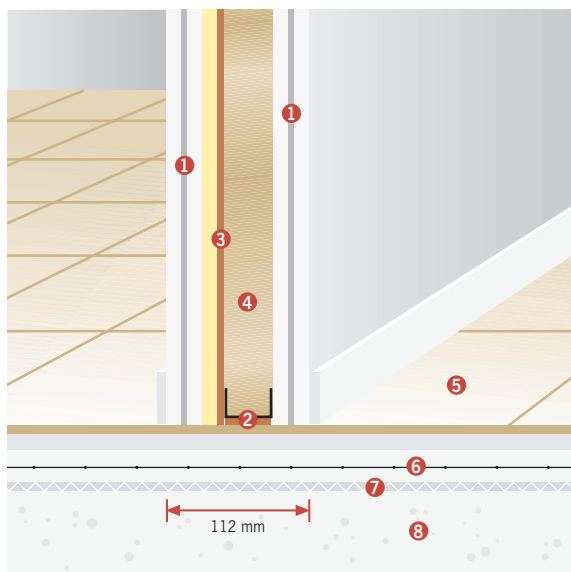
- LGAI (Spain) n° 20,012,331
- LGAI (Spain) n° 20,012,327

Freq.(Hz)	125	250	500	1000	2000	4000
R (dB)	33.5	49.5	47.0	51.5	58.0	65.5
R (dB)	27.0	47.0	48.5	48.0	53.0	59.0

Внутренняя перегородка, состоящая из 50 мм панели из стекловолна плотностью 15 кг/м³, материала **TECSOUND® FT 40** на одной стороне перегородки и по два листа гипсокартона толщиной 13 мм на каждую сторону.

R_w 53 dB

Использование **TECSOUND® FT 40** значительно увеличивает защиту от низко- и среднечастотных звуков. Это достигается благодаря звукоизолирующей и поглощающей функции материала при помощи полимерного материала с одной стороны и войлока с другой.



- | | |
|---|------------------------------|
| 1. 2 x 13 мм листа гипсокартона | 6. Выравнивающая стяжка |
| 2. TECSOUND® SY BANDA 50 | 7. TEXSILEN PLUS 5 MM |
| 3. TECSOUND® FT 40 | 8. Плита перекрытия |
| 4. Стекловолокно (50 мм; пл. 15 кг/м ³) | 7. TEXSILEN PLUS 5 MM |
| 5. Напольное покрытие | 8. Плита перекрытия |

УСТАНОВКА **TECSOUND®**

1. **TECSOUND® SY BANDA 50.**

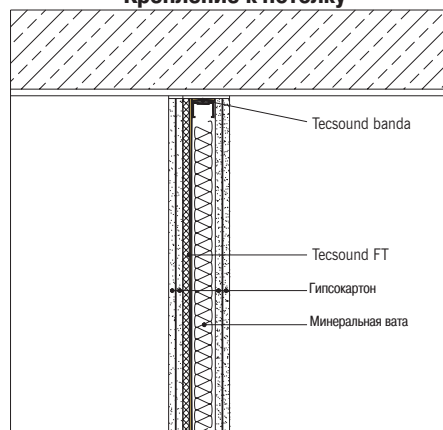
Перед тем как установить направляющий профиль каркаса, к нему должна быть прикреплена по всему периметру звукоизоляционная лента **TECSOUND® SY BANDA 50**. По всей площади лента должна соприкасаться с профилем.

2. **TECSOUND® FT 40**

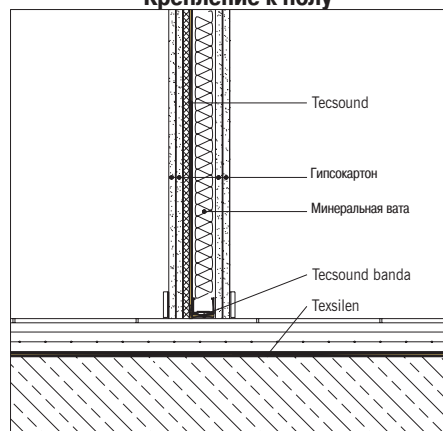
Материал **TECSOUND® FT 40** должен крепиться к листу гипсокартона следующим образом:

- 1) Положить лист гипсокартона горизонтально на помост.
- 2) Прикрепить покрытие к листу гипсокартона с помощью клея войлоком вниз.
- 3) Отрезать весь лишний материал.
- 4) Установить гипсокартон с материалом **TECSOUND® FT 40**.

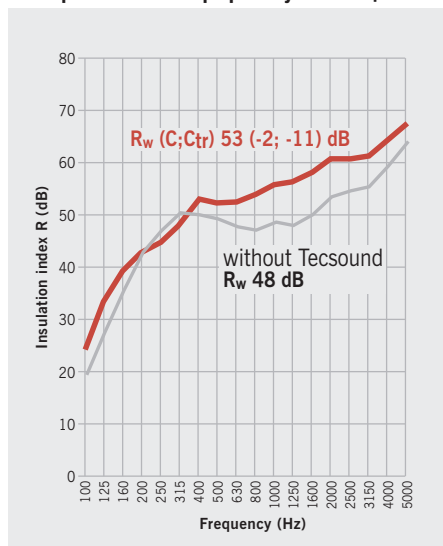
Крепление к потолку



Крепление к полу



Сравнительный график звукоизоляции



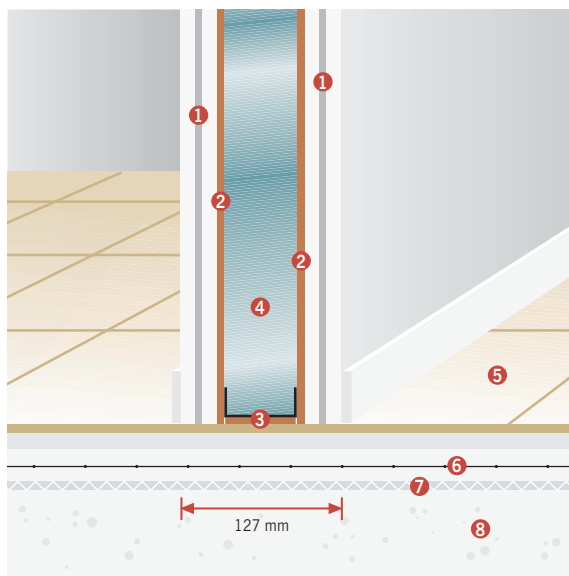
- LGAI (Spain) nº 20,012,332
- LGAI (Spain) nº 20,012,327

Freq. (Hz)	125	250	500	1000	2000	4000
R (dB)	33.0	39.0	52.0	55.5	60.0	64.0
R (dB)	27.0	47.0	48.5	48.0	53.0	59.0

Внутренняя перегородка, состоящая из 70 мм панели из минеральной ваты плотностью 40 кг/м³, материала TECSOUND® S 50 на две стороны и по два листа гипсокартона толщиной 13 мм на каждую сторону.

R_w 59.9 dB

Использование с двух сторон покрытия TECSOUND® S 50 обеспечивает высокоую звукоизоляцию от воздушных шумов всех частот. Эта конструкция идеально подходит для офисов и внутренних помещений в домах, как разделительная перегородка между комнатами.



- | | |
|---|-------------------------|
| 1. 2 x 13 мм листа гипсокартона | 5. Напольное покрытие |
| 2. TECSOUND® S 50 | 6. Выравнивающая стяжка |
| 3. TECSOUND® SY BANDA 70 | 7. TEXSILEN PLUS 5 MM |
| 4. Утеплитель (70 мм; пл.40 кг/м ³) | 8. Плита перекрытия |

УСТАНОВКА TECSOUND®

1. TECSOUND® SY BANDA 70.

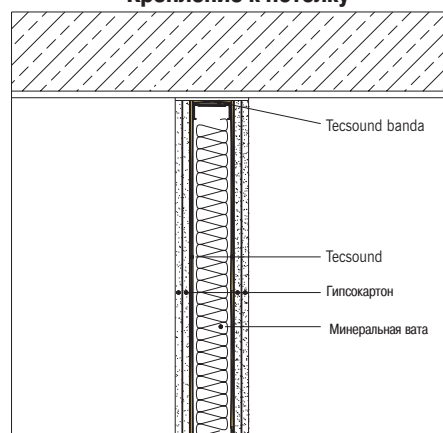
Перед тем как установить направляющий профиль каркаса, к нему должна быть прикреплена по всему периметру звукоизоляционная лента TECSOUND® SY BANDA 70. По всей площади лента должна соприкасаться с профилем.

2. TECSOUND® S 50

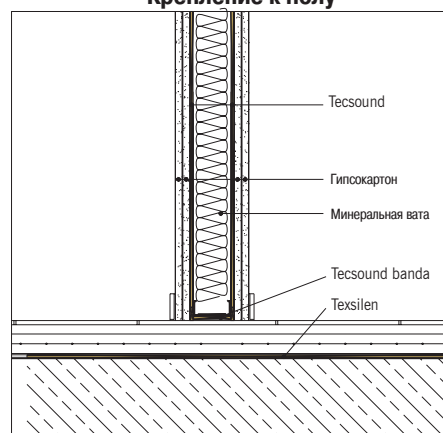
Материал TECSOUND® S 50 должен крепиться к листу гипсокартона следующим образом:

- 1) Положить лист гипсокартона горизонтально на помост.
- 2) Положить рулон TECSOUND® S 50 поверх гипсокартона таким образом, чтобы ширина рулона совпадала с шириной гипсокартона. Удостовериться, что с каждой стороны выступает по 1 см. материала.
- 3) Развернуть рулон, постепенно снимая защитную пленку. Следить, чтобы материал все время был параллельно листу гипсокартона.
- 4) Отрезать весь лишний материал.
- 5) Установить гипсокартон с материалом TECSOUND® S 50 таким образом, чтобы сам материал был между первым листом гипсокартона и основной конструкцией (смотреть рис.).

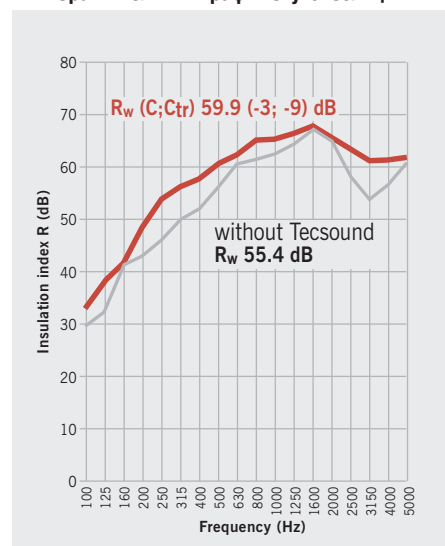
Крепление к потолку



Крепление к полу



Сравнительный график звукоизоляции



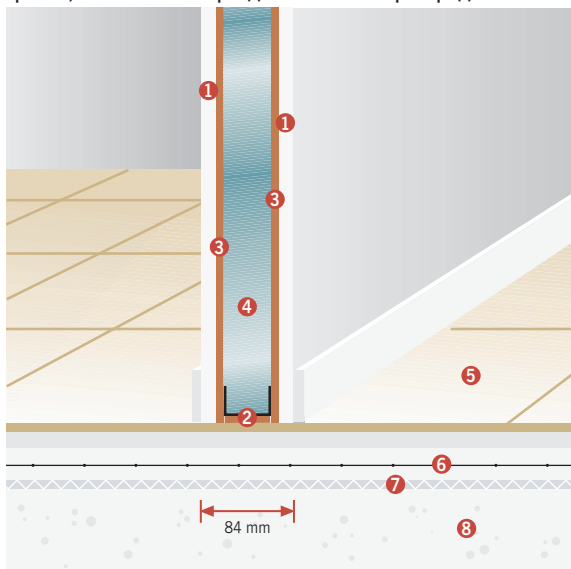
- IEN-G.Ferraris (Italy) n° 34478-01
- Inst. de acústica (Spain) AC3-D5-00-II

Freq. (Hz)	125	250	500	1000	2000	4000
R (dB)	37.5	52.6	59.3	64.3	65.1	61.1
R (dB)	34.7	46.5	56.2	62.3	64.2	57.0

Внутренняя перегородка, состоящая из 50 мм панели из стекловолокна плотностью 40 кг/м³, материала TECSOUND® S 70 на одной стороне перегородки и по два листа гипсокартона толщиной 13 мм на каждую сторону.

R_w 48 dB

Альтернативный вариант конструкции PL-3 с меньшей толщиной перегородки. Использование с двух сторон TECSOUND® S 70 обеспечивает высокую звукоизоляцию от воздушных шумов всего частотного диапазона. Эта конструкция идеально подходит для офисов, межкомнатных/разделительных перегородок.



1. Два 13 мм листа гипсокартона
2. TECSOUND® SY BANDA 50
3. TECSOUND® SY 70
4. Утеплитель (50 мм; пл.40 кг/м³)
5. Напольное покрытие
6. Выравнивающая стяжка
7. TEXSILEN PLUS 5 MM
8. Плита перекрытия

УСТАНОВКА TECSOUND®

1. TECSOUND® SY BANDA 50.

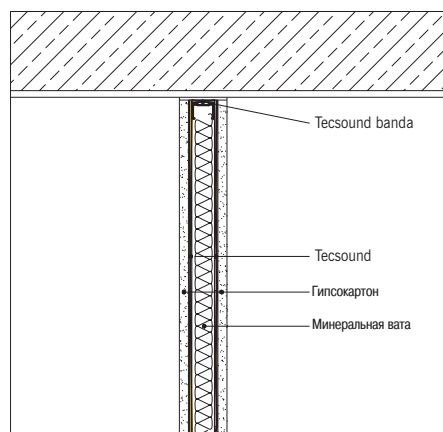
Перед тем как установить направляющий профиль каркаса, к нему должна быть прикреплена по всему периметру звукоизоляционная лента TECSOUND® SY BANDA 50. По всей площади лента должна соприкасаться с профилем.

2. TECSOUND® S 70

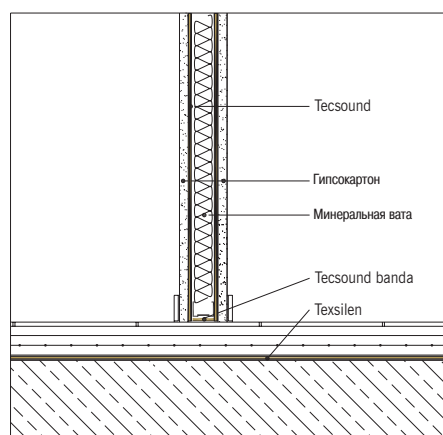
Материал TECSOUND® S 70 должен крепиться к листу гипсокартона следующим образом:

- 1) Положить лист гипсокартона горизонтально на помост.
- 2) Разложить рулон материала TECSOUND® S 70 поверх гипсокартона таким образом, чтобы ширина рулона совпадала с шириной гипсокартона. Удостовериться, что с каждой стороны выступает по 1 см материала.
- 3) Разложить рулон, постепенно снимая защитную пленку. Следите, чтобы материал все время был параллельно листу гипсокартона.
- 4) Отрезать весь лишний материал.
- 5) Установите гипсокартон с материалом TECSOUND® S 70 таким образом, чтобы сам материал был между первым листом гипсокартона и основной конструкцией (смотреть рис.).

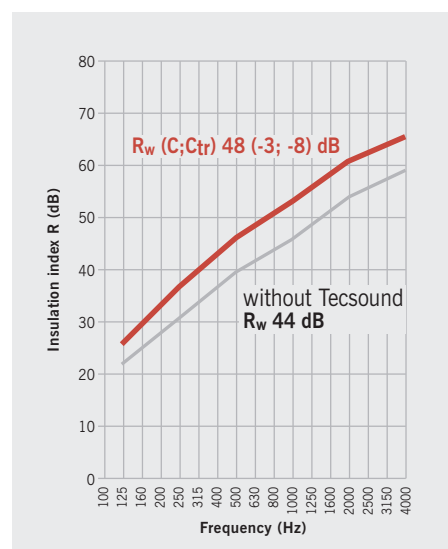
Крепление к потолку



Крепление к полу



Сравнительный график звукоизоляции



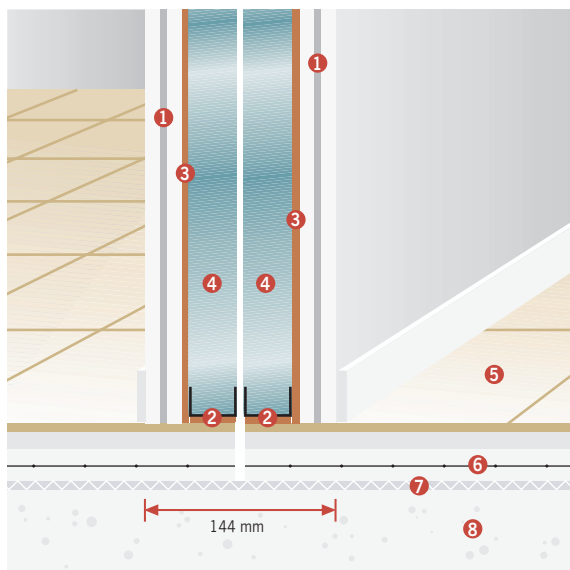
- Estudi Acústic H. Arau (Spain)
- Estudi Acústic H. Arau (Spain)

Freq.(Hz)	125	250	500	1000	2000	4000
R (dB)	26.9	37.2	46.0	52.7	60.4	65.7
R (dB)	21.8	30.8	39.2	45.7	53.3	58.8

Разделительная перегородка, состоящая из двойной 46 мм конструкции, в середине которой по каждую сторону панель из минеральной ваты (утеплителя) плотностью 40 кг/м³, TECSOUND® SY 70, приклеенный ко внутренней стороне двойного листа гипсокартона толщиной 13 мм, который также размещен по обе стороны

R_w 56 dB

Двойная структура конструкции особенно эффективна, когда требуется высокая звукоизоляция между помещениями. В основном используется как общая перегородка между конференц-залом и номерами в гостинице.



- | | |
|---|-------------------------|
| 1. 13 мм лист гипсокартона | 5. Напольное покрытие |
| 2. TECSOUND® SY BANDA 50 | 6. Выравнивающая стяжка |
| 3. TECSOUND® S 70 | 7. TEXSILEN PLUS 5 MM |
| 4. Утеплитель (50 мм; пл.40 кг/м ³) | 8. Плита перекрытия |

УСТАНОВКА TECSOUND®

1. TECSOUND® SY BANDA 50.

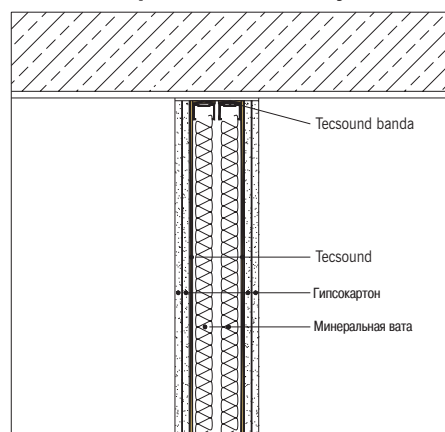
Перед тем как установить направляющий профиль каркаса, к нему должна быть прикреплена по всему периметру звукоизоляционная лента TECSOUND® SY BANDA 50. По всей площади лента должна соприкасаться с профилем.

2. TECSOUND® S 70

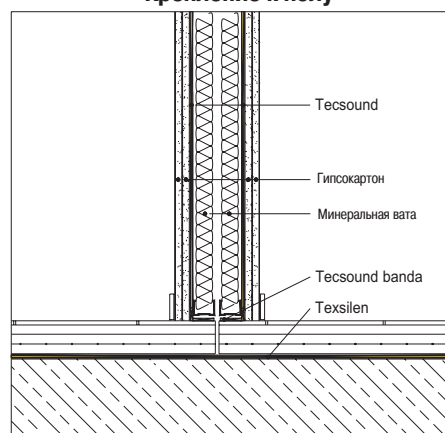
Материал TECSOUND® S 70 должен крепиться к листу гипсокартона следующим образом:

- 1) Положить лист гипсокартона горизонтально на помост.
- 2) Разложить рулон материала TECSOUND® S 70 поверх гипсокартона таким образом, чтобы ширина рулона совпадала с шириной гипсокартона. Удостовериться, что с каждой стороны выступает по 1 см материала.
- 3) Разложить рулон, постепенно снимая защитную пленку. Следите, чтобы материал все время был параллельно листу гипсокартона.
- 4) Отрезать весь лишний материал.
- 5) Установите гипсокартон с материалом TECSOUND® S 70 таким образом, чтобы сам материал был между первым листом гипсокартона и основной конструкцией (смотреть рис.).

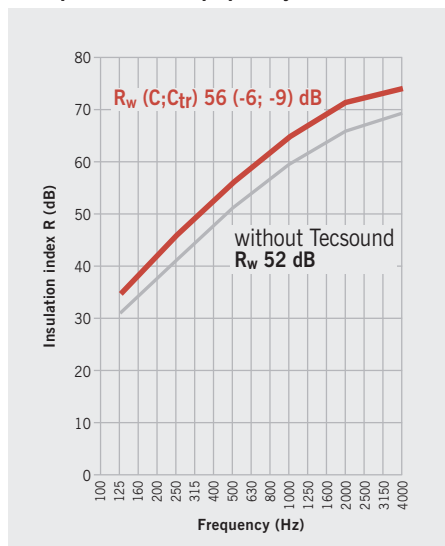
Крепление к потолку



Крепление к полу



Сравнительный график звукоизоляции



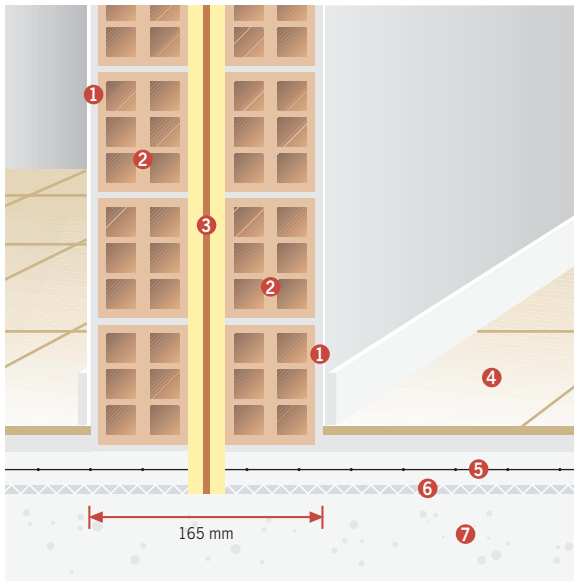
- Estudi Acústic H. Arau (Spain)
- Estudi Acústic H. Arau (Spain)

Freq.(Hz)	125	250	500	1000	2000	4000
R (dB)	34.4	45.7	55.8	64.1	71.4	73.9
R (dB)	30.6	41.3	51.2	59.4	66.6	69.2

Разделительная перегородка, состоящая из пустотельного кирпича толщиной 70 мм, TECSOUND® 2FT 45 между ними и 15 мм слоя штукатурки как с одной, так и с другой стороны.

R_w 50 dB

Применение акустического сэндвича TECSOUND® 2FT 45 между двумя кирпичными перегородками обеспечивает отличное звукопоглощение и звукоизоляцию. Это достигается с помощью пористого войлока и плотной полимерной мембраны. Эта конструкция типа «плотный-упругий-плотный» является более эффективной, нежели простая система с воздушной камерой.



1. 1,5 см слой штукатурки
2. Двойной пустотельный кирпич
3. TECSOUND® 2FT 45
4. Напольное покрытие
5. Выравнивающая стяжка
6. TEXSILEN PLUS
7. Плита перекрытия

УСТАНОВКА TECSOUND®

TECSOUND® 2FT 45.

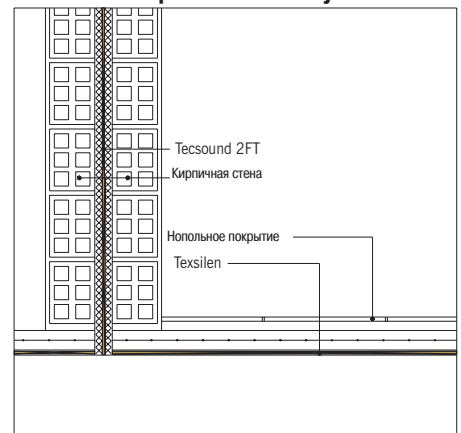
После воздвижения первого кирпичного слоя, с помощью клея крепится сэндвич TECSOUND® 2FT 45:

- 1) Удостовериться, что поверхность чистая, сухая и, желательно, оштукатурена. Во время реставрационных работ, убедиться, что штукатурка в хорошем состоянии, а поверхность ровная и гладкая.
- 2) Используя валик, нанести клей на кирпичную поверхность и войлок материала TECSOUND® 2FT 45. Подождать 15-20 минут.
- 3) Прикрепить TECSOUND® 2FT 45 к кирпичной поверхности. Убедитесь, что материал плотно прилегает к потолку и полу.
- 4) Потом достроить второй кирпичный слой, не оставляя воздушной камеры.

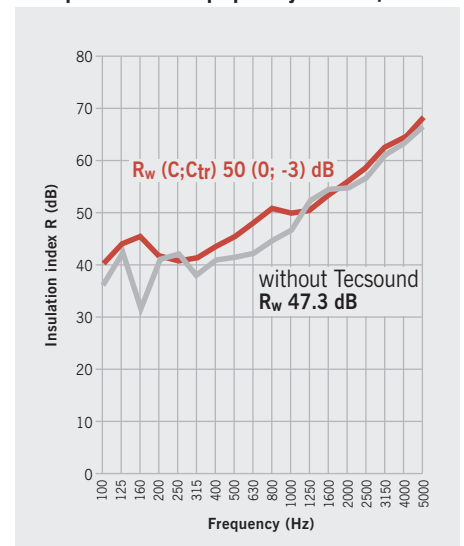
Крепление к потолку



Крепление к полу



Сравнительный график звукоизоляции



— LGAI (Spain) n° 20,009,299

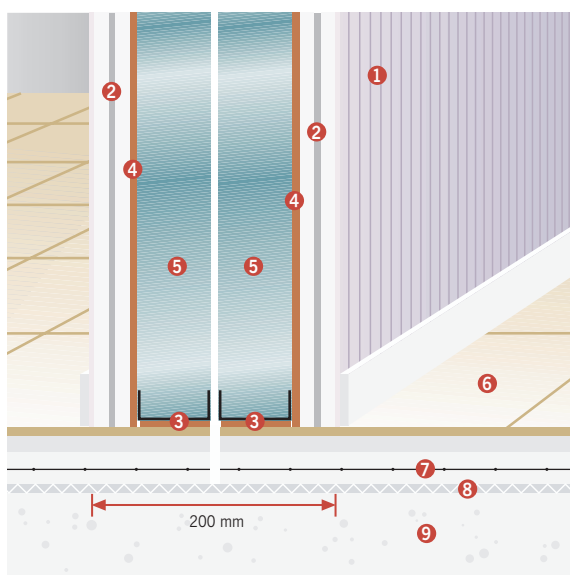
— IEN-G.Ferraris (Italy) n° 34920-03

Freq.(Hz)	125	250	500	1000	2000	4000
R (dB)	43.5	40.5	45.0	49.5	55.5	64.0
R (dB)	42.4	42.1	41.7	47.9	54.4	63.7

Разделительная перегородка, состоящая из двойной панели из минеральной ваты плотностью 40 кг/м³, материала TECSOUND® S 70 с одной стороны и по два листа гипсокартона на каждую сторону.

R_w 58 dB

Двойная система для звукоизоляции перегородок в мультиплексах с высокими показателями шумоизоляции и шумопоглощения. Состоит из двух независимых панелей из минеральной ваты и двумя листами гипсокартона с каждой стороны. Материал TECSOUND® S 70 используется с двух сторон для лучшего глушения шума. Система также эффективна при низких частотах.



- | | |
|-----------------------------|---|
| 1. Звукопоглощающая отделка | 5. Утеплитель (70 мм; пл.40 кг/м ³) |
| 2. Два листа гипсокартона | 6. Напольное покрытие |
| 3. TECSOUND® SY BANDA 70 | 7. Выравнивающая стяжка |
| 4. TECSOUND® S 70 | 8. TEXSILEN PLUS 5 MM |

УСТАНОВКА TECSOUND®

1. TECSOUND® SY BANDA 70.

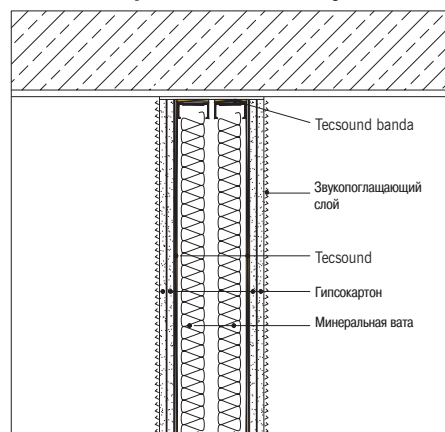
Перед тем как установить направляющий профиль каркаса, к нему должна быть прикреплена по всему периметру звукоизоляционная лента TECSOUND® SY BANDA 70. По всей площади лента должна соприкасаться с профилем.

2. TECSOUND® S 70

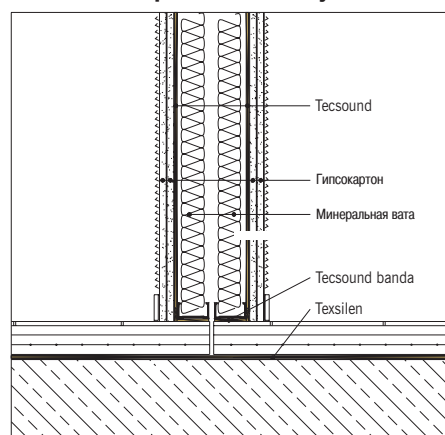
Материал TECSOUND® S 70 должен крепиться к листу гипсокартона следующим образом:

- 1) Положить лист гипсокартона горизонтально на помост.
- 2) Разложить рулон материала TECSOUND® S 70 поверх гипсокартона таким образом, чтобы ширина рулона совпадала с шириной гипсокартона. Удостовериться, что с каждой стороны выступает по 1 см материала.
- 3) Разложить рулон, постепенно снимая защитную пленку. Следите, чтобы материал все время был параллельно листу гипсокартона.
- 4) Отрезать весь лишний материал.
- 5) Установите гипсокартон с материалом TECSOUND® S 70 таким образом, чтобы сам материал был между первым листом гипсокартона и основной конструкцией (смотреть рис.).

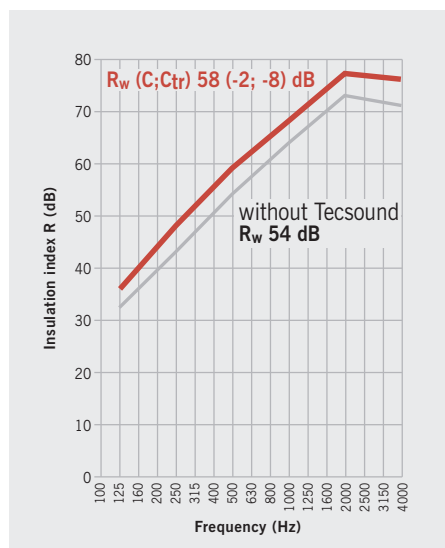
Крепление к потолку



Крепление к полу



Сравнительный график звукоизоляции



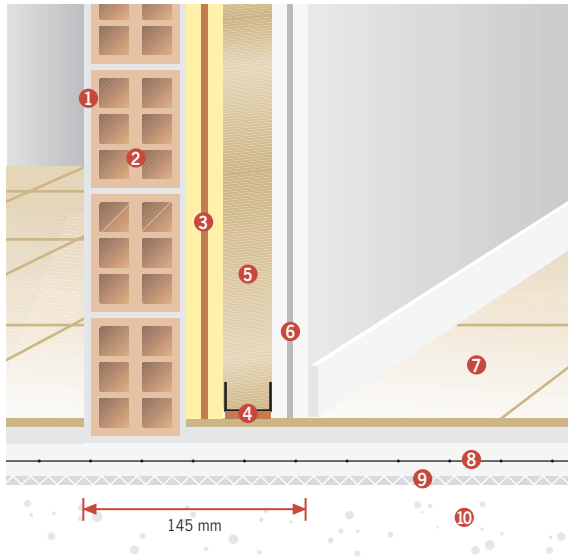
— Estudi Acústic H. Arau (Spain)
 — Estudi Acústic H. Arau (Spain)

Freq.(Hz)	125	250	500	1000	2000	4000
R (dB)	36.5	48.3	59.4	68.4	77.6	75.8
R (dB)	32.7	43.9	54.8	63.7	72.8	71.0

Перегородка состоит из пустотелого кирпича, снаружи и в середине которого нанесена штукатурка, материала TECSOUND® 2FT 45, панели из стекловолокна плотностью 15 кг/м³ и двойного листа гипсокартона.

R_w 59 dB

Перегородка используется при реконструкции жилых помещений. Применение сэндвича TECSOUND® 2FT 45 повышает звукоизоляцию конструкции при незначительной толщине перегородки.



- | | |
|--|---------------------------|
| 1. 1,5 см слой штукатурки | 6. Два листа гипсокартона |
| 2. Пустотелый кирпич | 7. Напольное покрытие |
| 3. TECSOUND® 2FT 45 | 8. Выравнивающая стяжка |
| 4. TECSOUND® SY BANDA 50 | 9. TEXSILEN PLUS |
| 5. Стекловолокно (50 мм; пл. 15 кг/м³) | 10. Плита перекрытия |

УСТАНОВКА TECSOUND®

1. TECSOUND® SY BANDA 50.

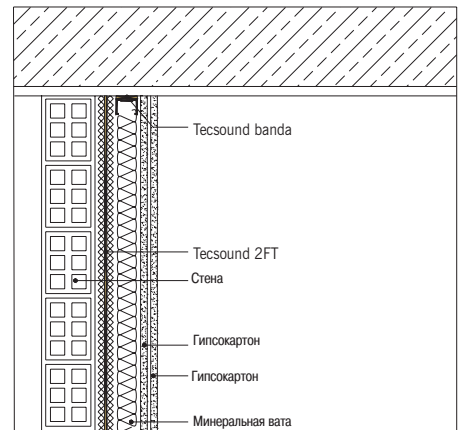
Перед тем как установить направляющий профиль каркаса, к нему должна быть прикреплена по всему периметру звукоизоляционная лента TECSOUND® SY BANDA 50. По всей площади лента должна соприкасаться с профилем.

2. TECSOUND® 2FT 45

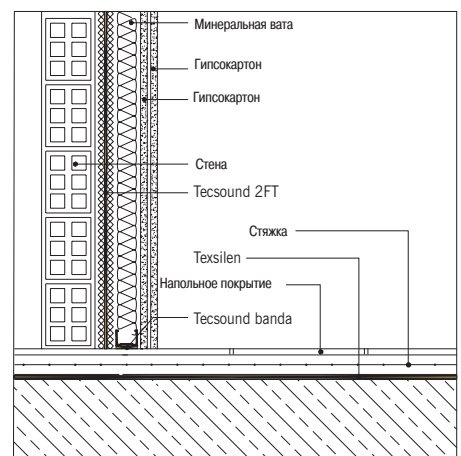
После воздвижения первого кирпичного слоя, с помощью клея крепится сэндвич TECSOUND® 2FT 45:

- 1) Удостовериться, что поверхность чистая, сухая и, желательно, оштукатурена. Во время реставрационных работ, убедиться, что штукатурка в хорошем состоянии, а поверхность ровная и гладкая.
- 2) Используя валик, нанести клей на кирпичную поверхность и войлок материала TECSOUND® 2FT 45. Подождать 15-20 минут.
- 3) Прикрепить TECSOUND® 2FT 45 к кирпичной поверхности. Убедитесь, что материал плотно прилегает к потолку и полу.

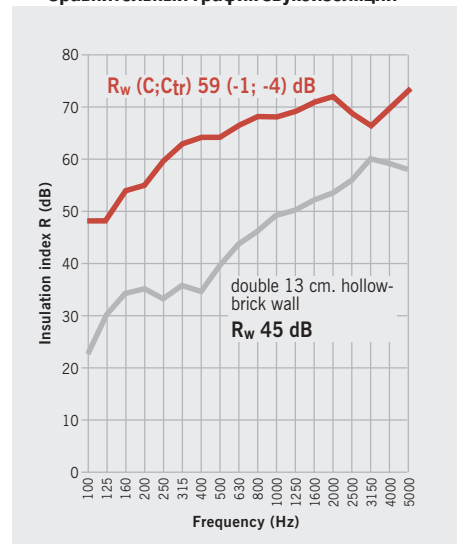
Крепление к потолку



Крепление к полу



Сравнительный график звукоизоляции



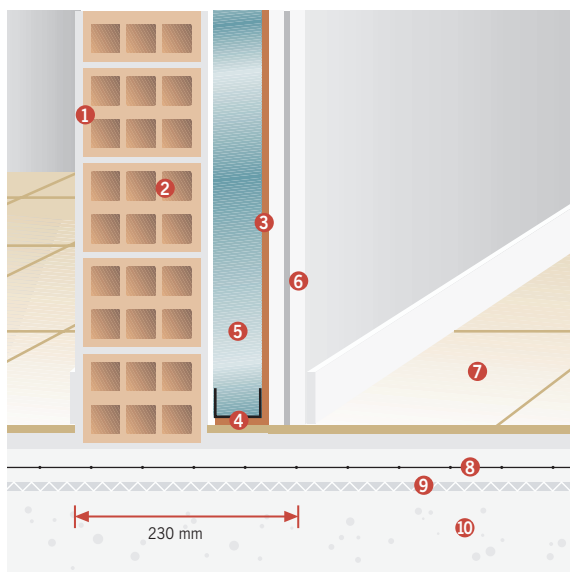
- LGAI (Spain) n° 20,009,301
- LGAI (Spain) n° 20,010,944

Freq. (Hz)	125	250	500	1000	2000	4000
R (dB)	42.0	52.0	56.0	59.5	63.0	61.0
— R (dB)	30.0	33.0	39.5	49.0	53.5	59.0

Перегородка состоит из пустотелого кирпича, снаружи и в середине которой нанесена штукатурка, материала **TECSOUND® S 70**, панели из минеральной ваты плотностью 40 кг/м³ и двойного листа гипсокартона.

R_w 55 dB

Перегородка используется при реконструкции жилых помещений. Толщина этой системы значительно уменьшена, а ее эффективность находится на высоком уровне



- | | |
|------------------------------------|-------------------------|
| 1. Слой штукатурки | 6. 2 листа гипсокартона |
| 2. Пустотелый кирпич (14 см) | 7. Напольное покрытие |
| 3. TECSOUND® S 70 | 8. Выравнивающая стяжка |
| 4. TECSOUND® SY BANDA 50 | 9. TEXSILEN PLUS |
| 5. Утеплитель (50 мм; пл.40 кг/м³) | 10. Плита перекрытия |

УСТАНОВКА TECSOUND®

1. TECSOUND® SY BANDA 50.

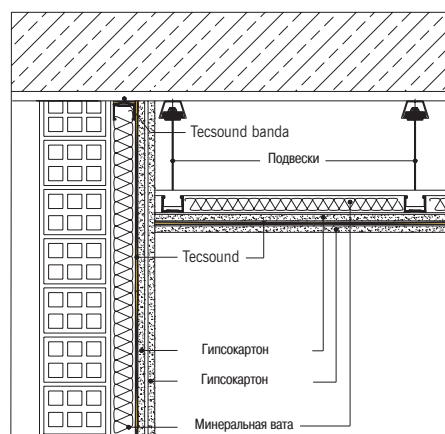
Перед тем как установить направляющий профиль каркаса, к нему должна быть прикреплена по всему периметру звукоизоляционная лента **TECSOUND® SY BANDA 50**. По всей площади лента должна соприкасаться с профилем.

2. TECSOUND® S 70

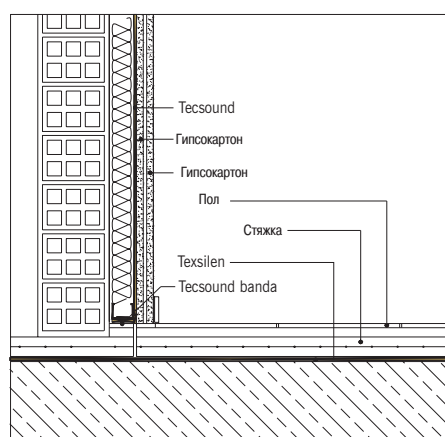
Материал **TECSOUND® S 70** должен крепиться к гипсокартону следующим образом:

- 1) Положить лист гипсокартона горизонтально на помост.
- 2) Разложить рулон материала **TECSOUND® S 70** поверх гипсокартона таким образом, чтобы ширина рулона совпадала с шириной гипсокартона. Удостовериться, что с каждой стороны выступает по 1 см материала.
- 3) Разложить рулон, постепенно снимая защитную пленку. Следите, чтобы материал все время был параллельно листу гипсокартона.
- 4) Отрезать весь лишний материал.
- 5) Установите гипсокартон с материалом **TECSOUND® S 70** таким образом, чтобы сам материал был между первым листом гипсокартона и основной конструкцией (смотреть рис.).

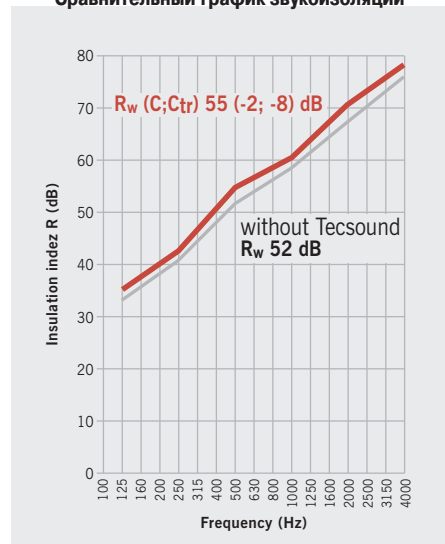
Крепление к потолку



Крепление к полу



Сравнительный график звукоизоляции



- Estudi Acústic H. Arau (Spain)
- Estudi Acústic H. Arau (Spain)

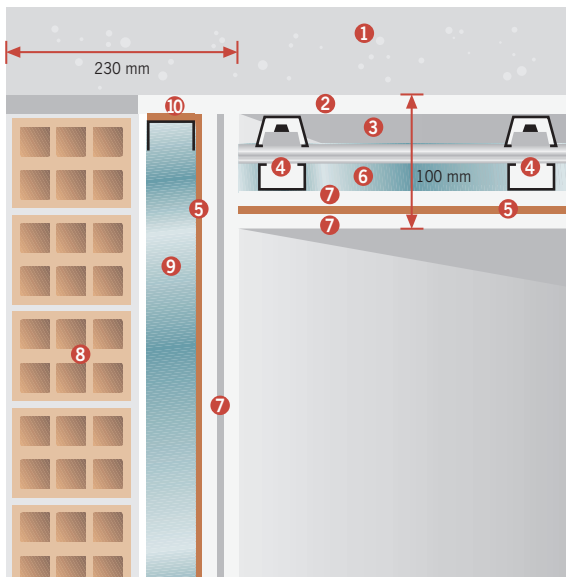
Freq. (Hz)	125	250	500	1000	2000	4000
R (dB)	35.0	42.7	54.3	60.6	70.3	78.8
R (dB)	33.2	40.6	52.0	58.3	67.9	76.5

Навесной потолок состоит из 50 мм воздушной камеры, панели из минеральной ваты плотностью 60 кг/м³, материала TECSOUND® S 70, установленного между двумя листами гипсокартона. Разработанная конструкция крепится с помощью подвесных держателей профилей. Фасадная акустическая система состоит из оштукатуренного пустотелого кирпича, панели из минеральной ваты (40 кг/м³), материала TECSOUND® S 70 и двойного листа гипсокартона.

R_w Потолок 51 dB

R_w Фасад 55 dB

Потолочная звукоизоляционная система состоит из покрытия TECSOUND® SY 70 между двумя листами гипсокартона, и поглощающего материала такого как минеральная вата, который ложиться в воздушную камеру. Конструкция держится глушителями, которые значительно снижают передачу вибрации.



1. Плита перекрытия
2. Слой штукатурки
3. Воздушная камера (50 мм.)
4. Подвесные держатели профилей
5. TECSOUND® S 70
6. Утеплитель (50 мм; пл.60 кг/м³)
7. 2 листа гипсокартона
8. Пустотелый кирпич (14 см.)
9. Утеплитель (50 мм; пл.40 кг/м³)
10. TECSOUND® SY BANDA 50

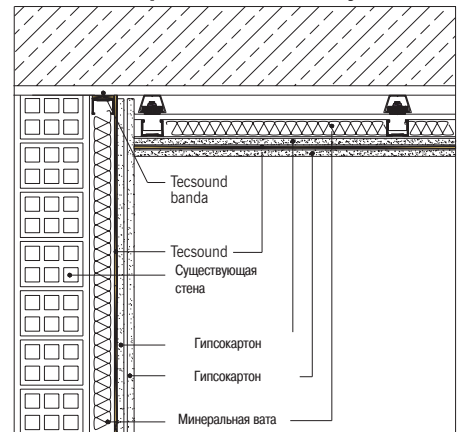
УСТАНОВКА TECSOUND®

1. TECSOUND® S 70

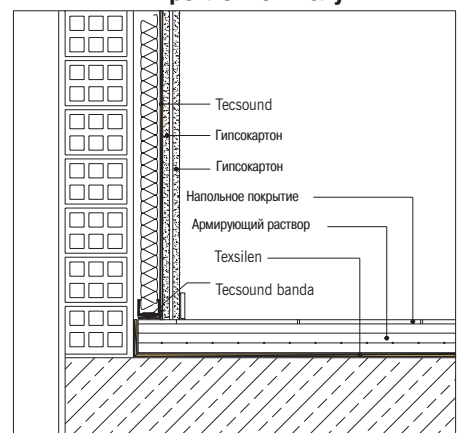
Материал TECSOUND® S 70 должен крепиться к гипсокартону следующим образом:

- 1) Удостовериться, что поверхность чистая, сухая и, желательно, оштукатурена. Во время реставрационных работ, убедиться, что штукатурка в хорошем состоянии, а поверхность ровная и гладкая.
- 2) Положить лист гипсокартона горизонтально на помост.
- 3) Разложить рулон материала TECSOUND® S 70 поверх гипсокартона таким образом, чтобы ширина рулона совпадала с шириной гипсокартона. Удостовериться, что с каждой стороны выступает по 1 см материала.
- 4) Разложить рулон, постепенно снимая защитную пленку. Следите, чтобы материал все время был параллельно листу гипсокартона.
- 5) Отрезать весь лишний материал.
- 6) Установите гипсокартон с материалом TECSOUND® S 70 таким образом, чтобы сам материал был между первым листом гипсокартона и основной конструкцией (смотреть рис.).

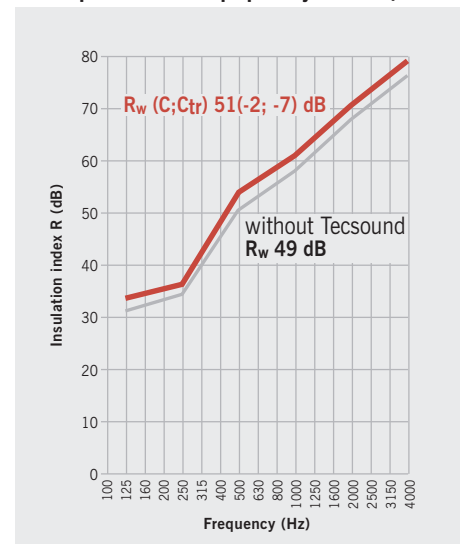
Крепление к потолку



Крепление к полу



Сравнительный график звукоизоляции



— Estudi Acústic H. Arau (Spain)

— Estudi Acústic H. Arau (Spain)

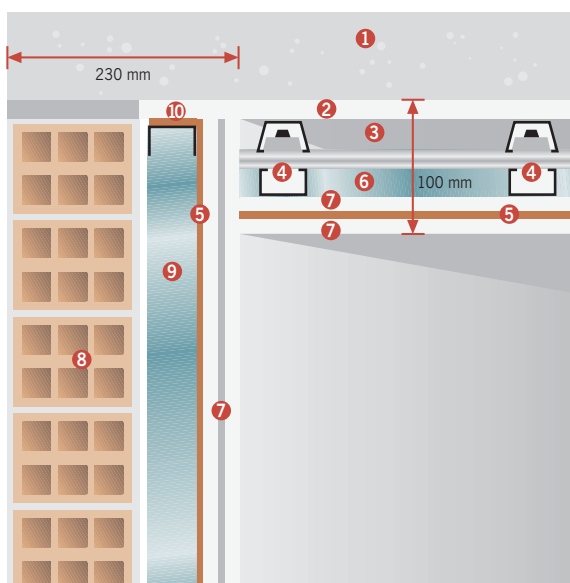
Freq.(Hz)	125	250	500	1000	2000	4000
R (dB)	33.3	37.1	53.1	60.9	70.7	79.7
R (dB)	31.4	34.9	50.8	58.5	68.4	77.4

Фасадные и потолочные звукоизоляционные системы. Система для звукоизоляции потолка состоит из материала TECSOUND® FT 75, воздушной камеры (20 см), панели из минеральной ваты (60 кг/м³) и материала TECSOUND® S 70, установленного между двумя листами гипсокартона. Потолочная система крепится с помощью подвесных держателей профилей. Фасадная стена состоит с оштукатуренного пустотелого кирпича, панели из минеральной ваты (40 кг/м³), материала TECSOUND® S 70 и двойного листа гипсокартона.

Rw Потолок 56 dB

Rw Фасад 55 dB

Высокоэффективная система подвесного потолка. Воздушную камеру используют для проведения коммуникаций.



1. Плита перекрытия
2. Слой штукатурки
3. TECSOUND® FT 75
4. Воздушная камера (200 мм.)
5. Подвесные держатели профилей
6. TECSOUND® S 70
7. TECSOUND® SY BANDA 50
8. Обычный гипсокартон
9. Абсорбирующий гипсокартон
10. Пустотелый кирпич (140 мм)
11. Утеплитель (50 мм; пл.60 кг/м³)
12. Утеплитель (50 мм; пл.40 кг/м³)

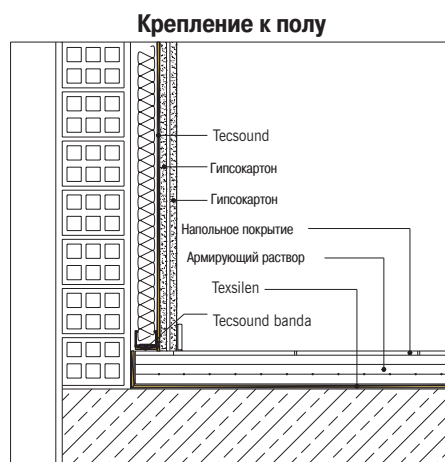
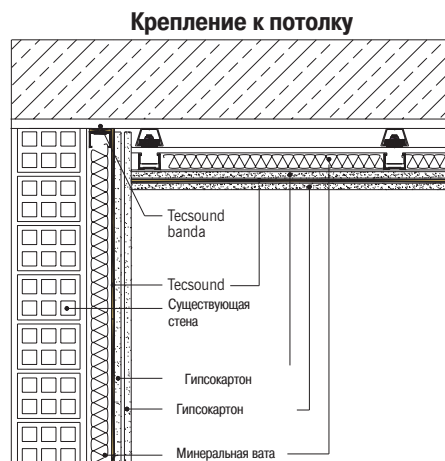
УСТАНОВКА TECSOUND®

1. TECSOUND® S 70:

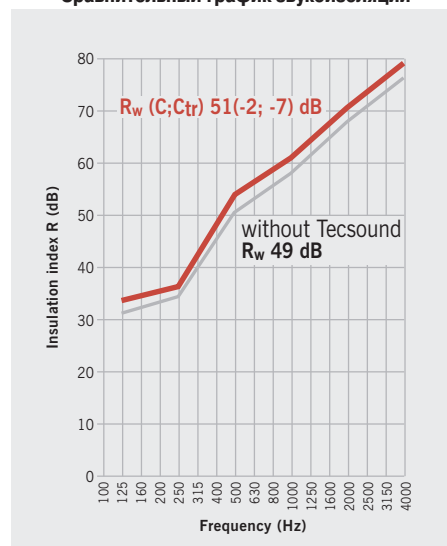
- 1) Положить лист гипсокартона горизонтально на помост.
- 2) Разложить рулон материала TECSOUND® S 70 поверх гипсокартона. Удостовериться, что с каждой стороны выступает по 1 см материала.
- 3) Разложить рулон, постепенно снимая защитную пленку. Следите, чтобы материал все время был параллельно листу гипсокартона.
- 4) Отрезать весь лишний материал.
- 5) Установите гипсокартон с материалом TECSOUND® S 70 таким образом, чтобы сам материал был между гипсокартоном и утеплителем (смотреть рис.).

1. TECSOUND® FT 75:

- 1) Удостовериться, что поверхность чистая, сухая и, желательно, оштукатурена. Во время реставрационных работ, убедиться, что штукатурка в хорошем состоянии, а поверхность ровная и гладкая.
- 2) Используя валик, нанести клей на кирпичную поверхность и войлок материала TECSOUND® FT 45. Подождать 15-20 минут.
- 3) Прикрепить TECSOUND® FT 75 и закрепить PVC розетками (5 штук на каждый метр).



Сравнительный график звукоизоляции



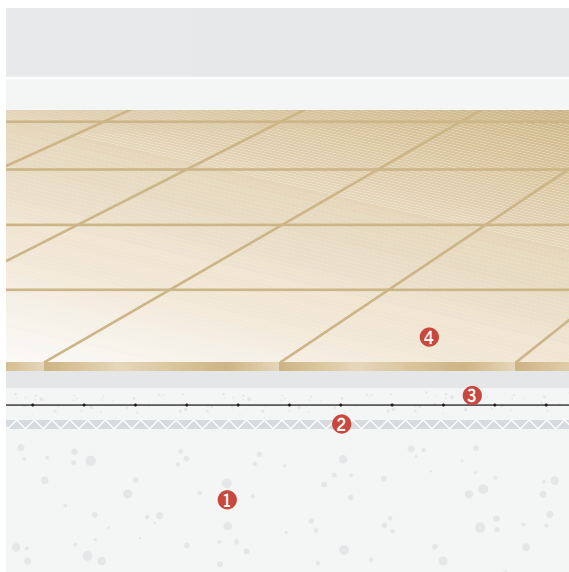
- Estudi Acústic H. Arau (Spain)
- Estudi Acústic H. Arau (Spain)

Freq. (Hz)	125	250	500	1000	2000	4000
R (dB)	33.3	37.1	53.1	60.9	70.7	79.7
R (dB)	31.4	34.9	50.8	58.5	68.4	77.4

Звукоизоляционная система от ударных шумов, состоящая с покрытия TEXSILEN PLUS 5 MM, стяжки поверх покрытия и самого пола.

ΔL_w 22 dB

Предложенная система звукоизоляции состоит из слоя TEXSILEN PLUS 5 MM. Эта конструкция является очень эффективной, используя при этом дешевый и легкий в применении звукоизоляционный материал.



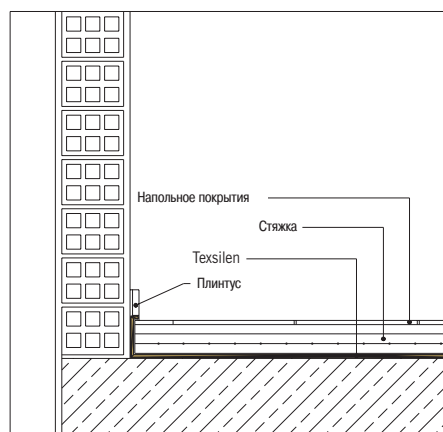
1. Плита перекрытия
2. TEXSILEN PLUS 5 MM
3. Выравнивающая стяжка
4. Напольное покрытие

УСТАНОВКА TEXSILEN PLUS 5 MM

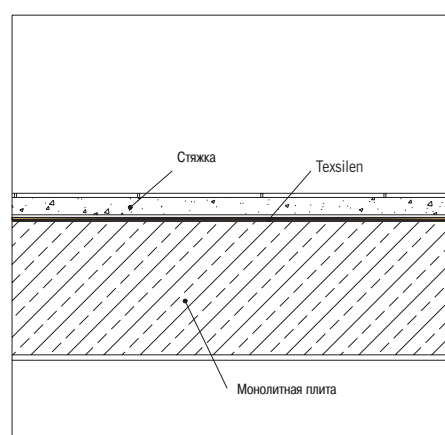
1. TEXSILEN PLUS 5 MM

- 1) Проверить поверхность плиты и убедиться, что она ровная и чиста от различных предметов и элементов, которые могли бы повредить материал TEXSILEN PLUS 5 MM
- 2) Разложить TEXSILEN PLUS 5 MM на монолит с нахлестами 8 см.
- 3) Для создания системы «плавающий пол», завести материал на стены по всему периметру на 10-15 см.
- 4) После этого положить выравнивающую стяжку. Желательно нахлесты скрепить клеящей лентой, чтобы предотвратить попадание влаги.
- 5) Отрезать по периметру весь лишний материал.

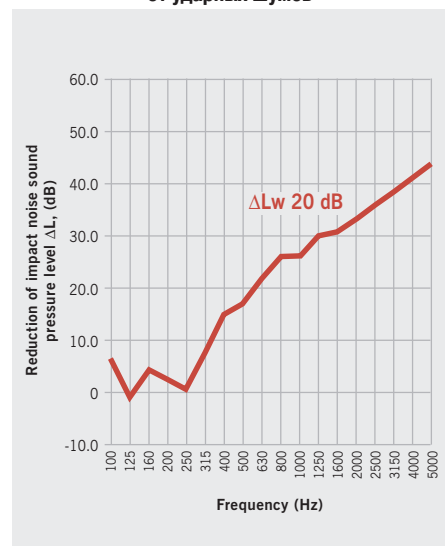
Крепление к потолку



Крепление к полу



Улучшения звукоизоляции от ударных шумов

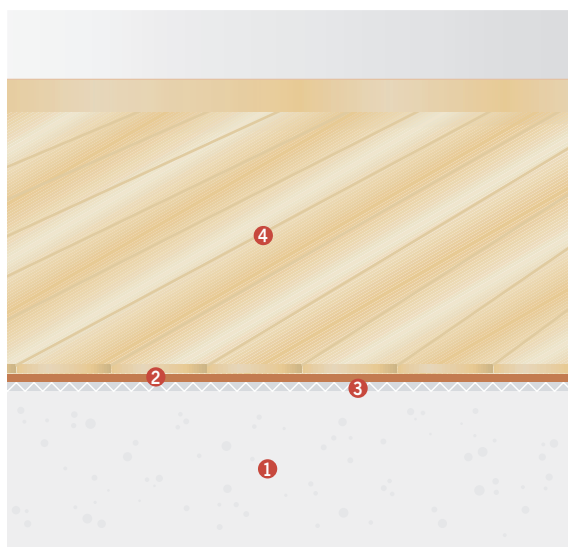


— LGAI (Spain) nº 22,012,881

Freq. (Hz)	125	250	500	1000	2000	4000
ΔL (dB)	-1.1	0.4	17.9	27.0	33.0	41.0

Звукоизоляционная система от ударных шумов, состоящая из материала TECSOUND® 70, покрытия TEXSILEN PLUS 5 MM и «плавающего» паркетного пола.

Эта система звукоизоляции состоит из полиэтиленовой мембраны, которая укладывается между монолитной плитой и паркетным полом. Система предназначена для изоляции от воздушных шумов, которые появляются от топота по паркету. Для достижения лучшей эффективности, ложиться мембрана TECSOUND® 70 между полом и TEXSILEN PLUS 5 MM.



- 1. Плита перекрытия
- 2. TECSOUND® 70
- 3. TEXSILEN PLUS 5 MM
- 4. Паркетный пол

УСТАНОВКА TEXSILEN PLUS И TECSOUND®

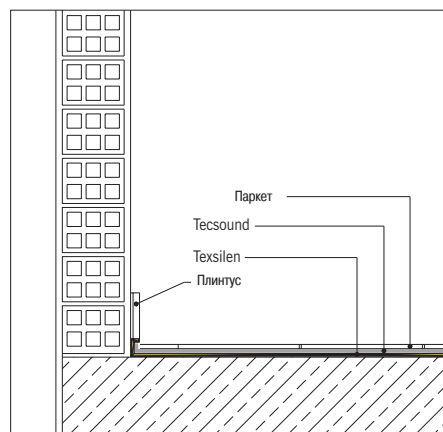
1. TEXSILEN PLUS 5 MM

- 1) Проверить поверхность плиты и убедиться, что она ровная и чиста от различных предметов и элементов, которые могли бы повредить материал TEXSILEN PLUS 5 MM
- 2) Разложить TEXSILEN PLUS 5 MM на монолит с нахлестами 8 см.
- 3) Для создания системы «плавающий пол», завести материал на стены по всему периметру на 10-15 см.

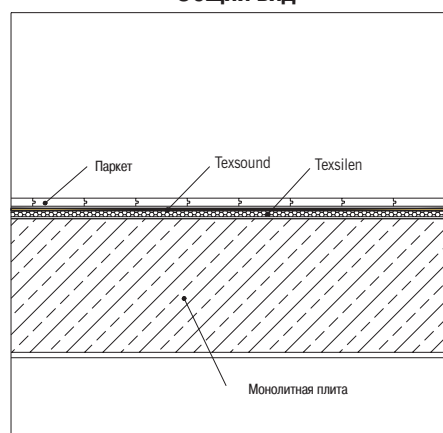
2. TECSOUND® SY 70

- После завершения укладки покрытия TEXSILEN PLUS, ложится материал TECSOUND® S 70 следующим образом:
- 1) Разложить TECSOUND® S 70 поверх покрытия TEXSILEN PLUS.
 - 2) Завести материал на стены по всему периметру на 10-15 см.
 - 3) Сразу после этого, положить паркетный пол
 - 4) Отрезать по периметру весь выступающий материал TECSOUND® S 70 и TEXSILEN PLUS 5 MM.

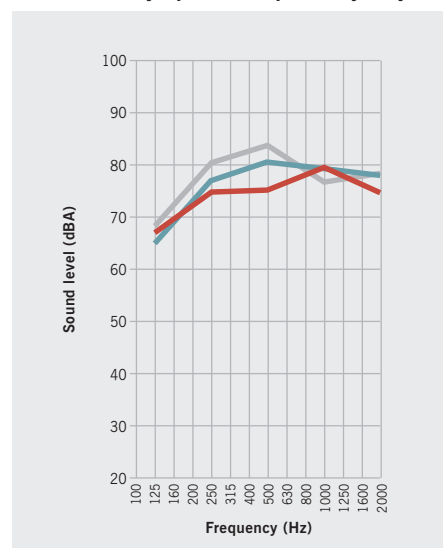
Крепление к потолку



Общий вид



Уменьшения уровня воздушного шума, возникающего ударами по паркетному полу.



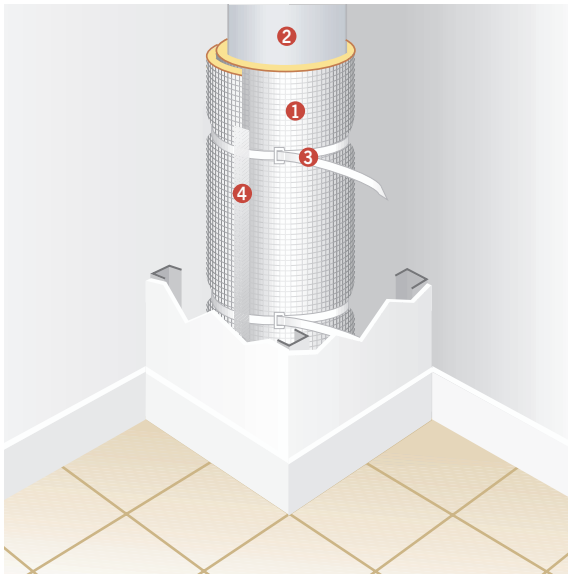
Measurement in situ

Legend	125	250	500	1000	2000
— Flooring	65.1	77.1	80.3	79.2	78.6
— Parquet + TEXSILEN 5MM	68.5	80.8	83.2	77.6	78.8
— Parquet + TECSOUND® 70 + TEXSILEN 5MM	67.8	74.9	75.3	79.1	74.7

Звукоизоляция водосточных труб, с применением материала TECSOUND® FT 55 AL.

R_w 25 dB

Звуки издаваемые льющей по трубам воды - одна из главных проблем в жилых домах и офисных помещениях из-за низкого уровня звукоизоляции труб, что сегодня прокладывают в стенах и потолках. Для решения этой проблемы нужно всего лишь использовать поглощающий звукоизолирующий материал TECSOUND® FT 55 AL, которым стоит обернуть водосточную трубу и укрепить.



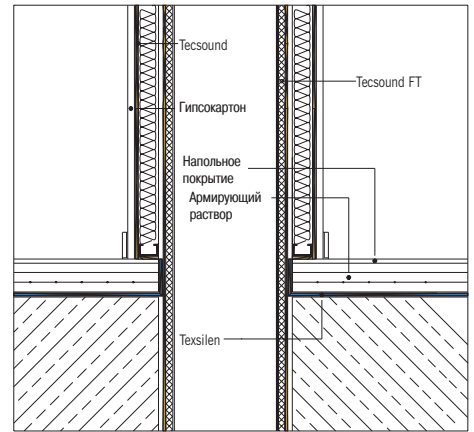
- 1. TECSOUND® FT 55 AL
- 2. Водосточная труба
- 3. Пластмассовый зажим
- 4. Алюминиевая клеящая лента

УСТАНОВКА TECSOUND®

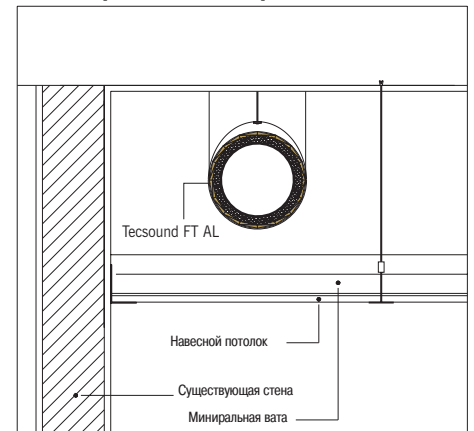
1. TECSOUND® FT 55 AL

- 1) Вначале измерить диаметр трубы с нахлестами 5 см.
- 2) Отрезать ножницами требуемое количество материала TECSOUND® FT 55 AL.
- 3) Обвернуть трубу материалом как можно плотнее. До трубы материал должен прилегать войлоком как показано на рисунке.
- 4) Закрепить TECSOUND® FT 55 AL пластмассовыми зажимами каждые 20 см. Нахлесты закрыть алюминиевой клеящей лентой.

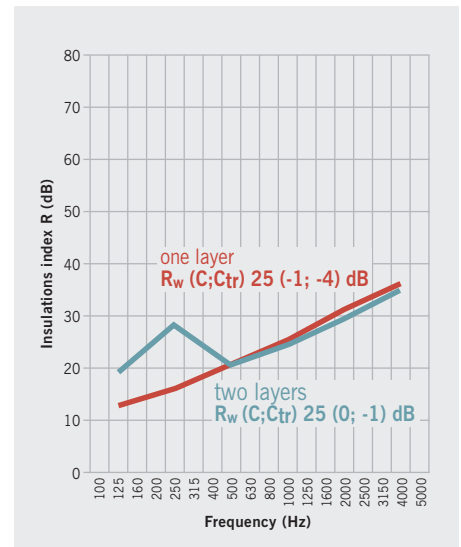
Общий крупный план



Крепление при горизонтальном размещении



Сравнительный график звукоизоляции

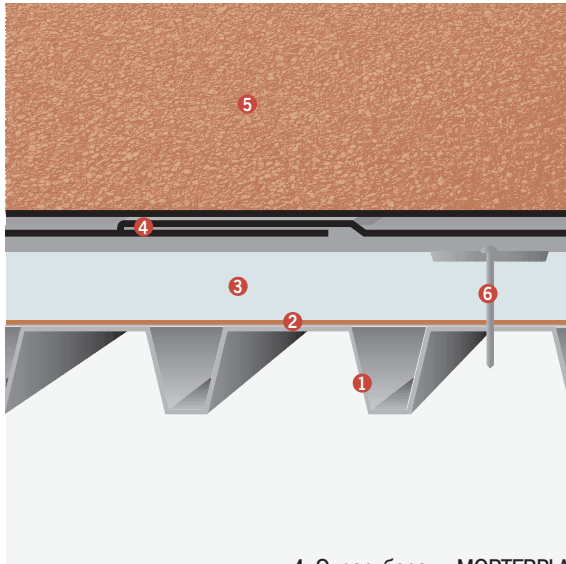


— Estudi Acústic H. Arau (Spain)
 — Estudi Acústic H. Arau (Spain)

Freq. (Hz)	125	250	500	1000	2000	4000
R (dB) - one layer	12.1	16.0	20.6	25.7	30.9	36.3
R (dB) - two layers	19.7	28.5	20.0	24.4	29.1	34.1

R_w 36 dB

Инновационная звуко- и теплоизоляционная система для металлических крыш, которую часто используют на торговых, выставочных центрах и других объектов с большой площадью. Материал TECSOUND® 50 AL глушит вибрацию и выступает также паробарьером. AISLADECK BV (или минеральная вата плотностью 150 кг/м³) - это новый теплоизолятор специально разработан для металлических крыш. Гарантирует отличную теплозащиту. Сверху ложиться СБС модифицированный слой гидроизоляции.



- 1. Профнастил
- 2. TECSOUND® 50 AL
- 3. AISLADECK BV или минеральная вата (150 кг/м³)
- 4. Эврорубероид MORTERPLAS FV 3 кг
- 5. MORTERPLAS SBS FPV с посыпкой (плотность 4,8 кг, 180 гр. полиэстра)
- 6. Механическое крепление.

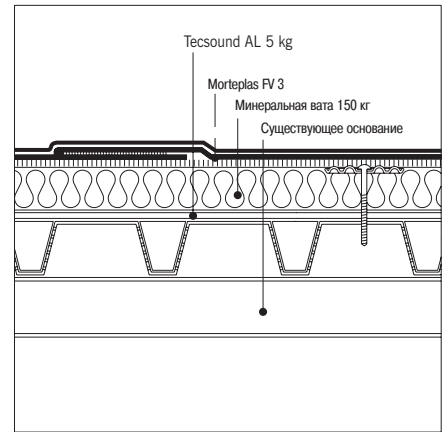
УСТАНОВКА TECSOUND®

1. TECSOUND® 50 AL

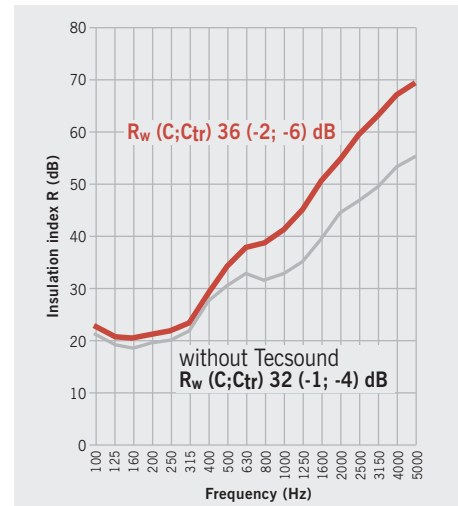
TECSOUND® 50 AL нужно установить следующим образом:

- 1) На профнастил по всей поверхности разложить TECSOUND® 50 AL металлической фольгой к низу, с нахлестом 5 см, которые нужно потом склеить.
- 2) После этого разложить утеплить, а потом гидроизоляционный слой MORTERPLAS FV 3 кг и MORTERPLAS SBS FPV.

Общий крупный план



Сравнительный график звукоизоляции

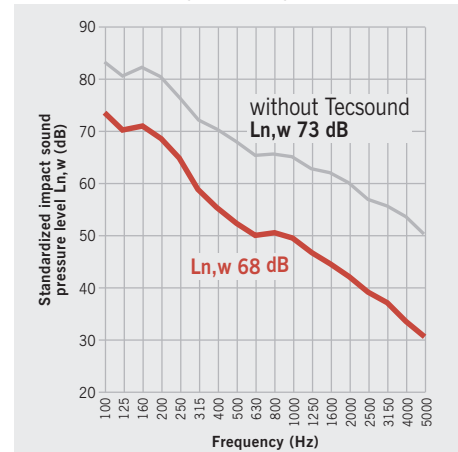


— SRL (UK) № C/00/5L/7950/2-6

— SRL (UK) № C/00/5L/7950/2-5

Freq.(Hz)	125	250	500	1000	2000	4000
R (dB)	21.0	22.0	32.4	41.1	53.6	65.7
R (dB)	19.3	20.6	29.7	32.8	42.8	52.1

График улучшения звукоизоляции от ударных шумов



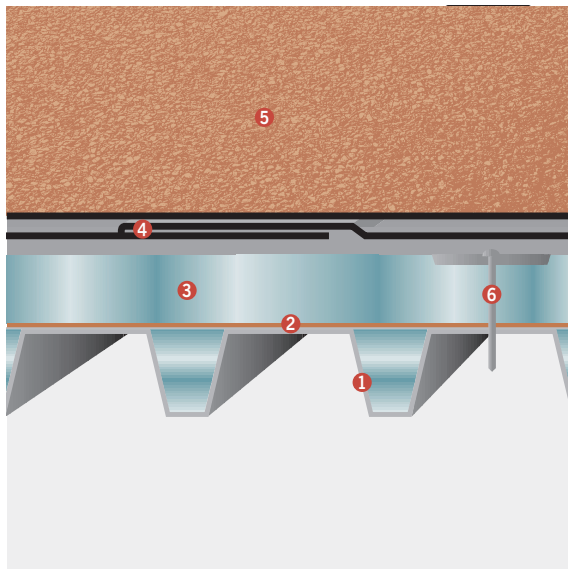
— SRL (UK) № C/00/5L/7950/2-12

— SRL (UK) № C/00/5L/7950/2-14

Freq.(Hz)	125	250	500	1000	2000	4000
Ln (dB)	82.7	76.7	64.3	59.4	53.4	45.3
Ln (dB)	86.9	82.1	73.0	69.6	64.8	58.6

R_w 39 dB

Традиционная система для металлических крыш с встроенной панелью из минеральной ваты как для теплоизоляции. Использование TECSOUND® 50 AL придает системе массу и уменьшает звуковую вибрацию.



- | | |
|--------------------------------------|---------------------------------------|
| 1. Профнастил | 5. MORTERPLAS SBS FPV с посыпкой |
| 2. TECSOUND® 50 AL | (плотность 4,8 кг, 180 гр. полиэстра) |
| 3. Утеплитель (80 мм; пл. 150 кг/м³) | 6. Механическое крепление |
| 4. Эвробурероид MORTERPLAS FV 3 кг | |

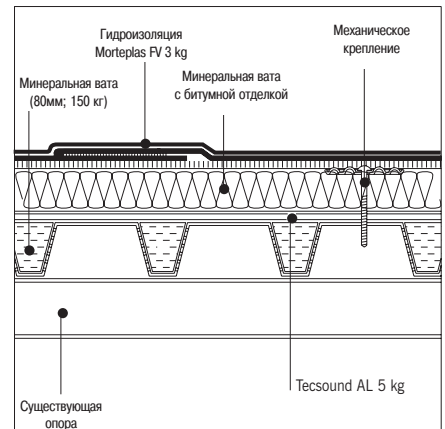
УСТАНОВКА TECSOUND®

1. TECSOUND® 50 AL

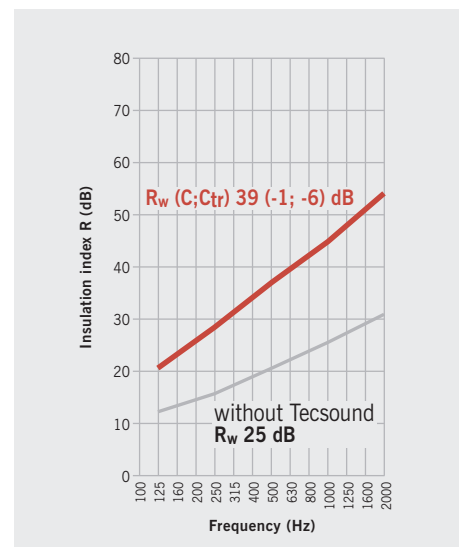
TECSOUND® 50 AL нужно установить следующим образом:

- 1) На профнастил по всей поверхности разложить TECSOUND® 50 AL металлической фольгой к низу, с нахлестом 5 см, которые нужно потом склеить.
- 2) После этого разложить утеплитель, а потом гидроизоляционный слой MORTERPLAS FV 3 кг и MORTERPLAS SBS FPV.

Общий крупный план



Сравнительный график звукоизоляции

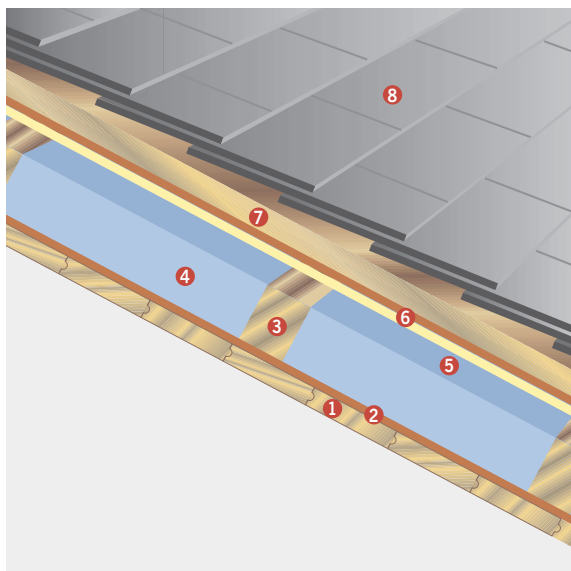


- Estudi Acústic H. Arau (Spain)
- Estudi Acústic H. Arau (Spain)

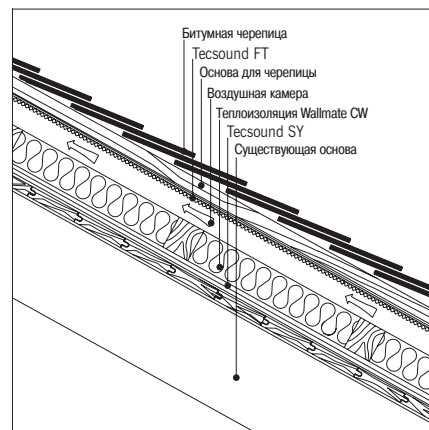
Freq.(Hz)	125	250	500	1000	2000
R (dB)	20.5	28.1	37.4	44.9	53.6
R (dB)	12.1	16.0	20.6	25.7	30.9

R_w 50 dB

Звукоизоляционная система для скатных крыш, состоящая из внутренней деревянной отделки, TECSOUND® S 70, теплоизолятора WALLMATE CW, вентиляционной камеры и TECSOUND® FT 75.



- | | |
|-------------------------------------|------------------------|
| 1. Деревянные соединения вшип и паз | 5. Воздушная камера |
| 2. TECSOUND® S 70 | 6. TECSOUND® FT 75 |
| 3. Планка обрешетки | 7. Основа для черепицы |
| 4. WALLMATE CW | 8. Битумная черепица |



УСТАНОВКА TECSOUND®

1. TECSOUND® S 70

TECSOUND® S 70 нужно установить следующим образом:

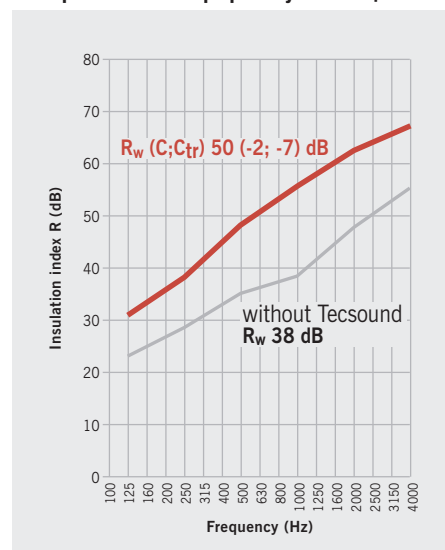
- 1) Положить TECSOUND® S 70 с нахлестом 5 см поверх деревянных соединений в шип и паз, аккуратно отрывая защитную пленку.
- 2) Отрезать весь лишний материал.

2. TECSOUND® FT 75

TECSOUND® FT 75 нужно установить следующим образом:

- 1) Прибить TECSOUND® FT 75 с незначительным нахлестом к основе для черепицы, образуя таким образом, воздушную камеру.
- 2) Потом положить битумную черепицу.

Сравнительный график звукоизоляции

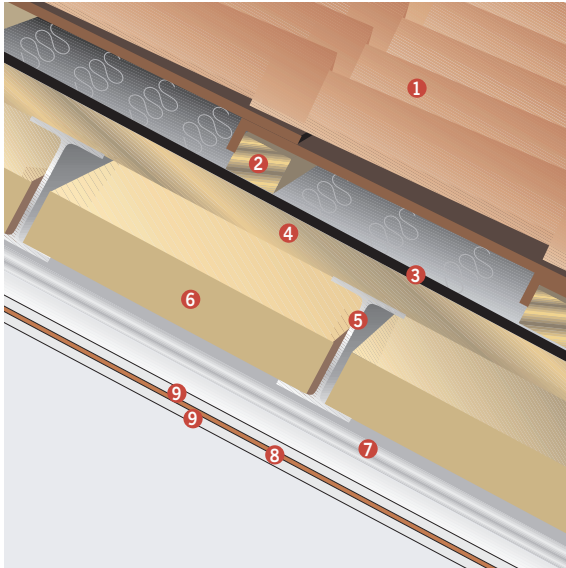


— Estudi Acústic H. Arau (Spain)
 — Estudi Acústic H. Arau (Spain)

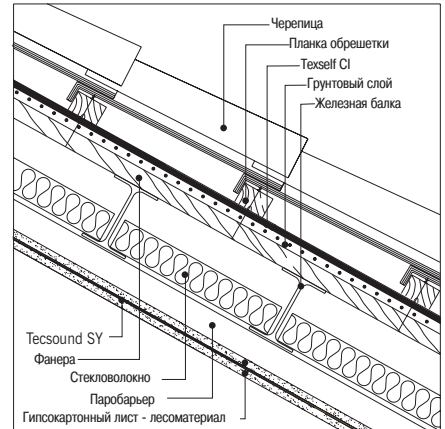
Freq.(Hz)	125	250	500	1000	2000	4000
R (dB)	31.0	38.8	48.2	55.9	62.6	67.9
R (dB)	22.8	28.8	35.1	38.1	47.9	55.4

R_w 51 dB

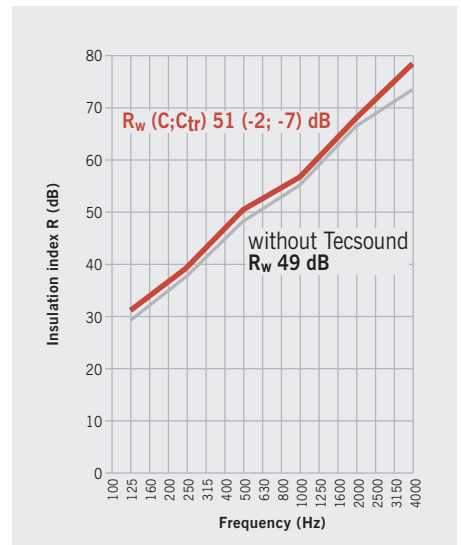
Акустическая звукоизоляционная система для скатных крыш с низкой тепловой инерцией, состоящая из двух листов гипсокартона, материала TECSOUND® S 70, стекловолокна, фанеры, планки обрешетки и черепицы.



- 1. Различная черепица
- 2. Планка обрешетки
- 3. TEXSELF CI
- 4. Фанера
- 5. Железная балка
- 6. Стекловолокно (100 мм; 15 кг/м³)
- 7. Паробарьер
- 8. TECSOUND® S 70.
- 9. Гипсокартонный лист - лесоматериал



Сравнительный график звукоизоляции



— Estudi Acústic H. Arau (Spain)
 — Estudi Acústic H. Arau (Spain)

Freq.(Hz)	125	250	500	1000	2000	4000
— R (dB)	31.2	39.7	50.4	57.6	68.5	76.0
— R (dB)	29.8	37.8	48.4	55.2	66.5	73.2

УСТАНОВКА TECSOUND®

1. TECSOUND® S 70

TECSOUND® S 70 нужно установить следующим образом:

- 1) Положить лист гипсокартона горизонтально на помост.
- 2) Положить рулон TECSOUND® S 70 поверх гипсокартона. Удостовериться, что с каждой стороны выступает 1 см материала.
- 3) Разложить рулон, постепенно снимая защитную пленку. Следить, чтобы материал был все время параллельно листу гипсокартона.
- 4) Отрезать весь лишний материал.
- 5) Установить гипсокартон с материалом TECSOUND® S 70 таким образом, чтобы сам материал был между паробарьером и основной конструкцией (смотреть рис.)

2. TEXSELF CI

TEXSELF CI крепится к верху фанерного листа с целью защиты от воды и ветра.

Техническая характеристика

TECSOUND® 35, 70, 100

TECSOUND® S 35, 70, 100

TECSOUND® SY 50, 70

TECSOUND® SY BANDA 50, 70

TECSOUND® FT 40, 75

TECSOUND® 2FT 45, 80

TECSOUND® FT 55 AL

TEXSILEN PLUS

TECSOUND® 35, 70, 100

TECSOUND® - это высокопрочный синтетический звукоизоляционный материал, основан на полимере, не содержащий битум. Материал имеет демфирующую функцию, что позволяет его использовать как для звукоизоляции так и для виброизоляции. Из-за своих свойств используется для звукоизоляции от воздушных шумов. Во время использования материал крепится с помощью клея .

Свойства:

- В сочииии с пористыми, гибкими материалами имеет высокие показатели звукоизоляции.
- Гибкий и эластичный.
- Высокая способность к вытягиванию.
- Прост в применении.
- Легко укладывается на неровные поверхности (к примеру, в углах).
- Морозо- и теплостойкость.
- Группа горючести - Г1.
- Гарантия 10 лет.
- При правильном монтаже срок службы неограничен.
- Не впитывает влагу и не плесневеет.
- Коэффициент уменьшения ударного шума $R_w = 25-30$ дБ

Использование:

- Звукоизоляция перегородок от воздушных шумов в комплексе с легкими, пористыми материалами.
- Звукоизоляция потолков от воздушных шумов.
- Звукоизоляция полов в комбинации с TEXSILEN PLUS только при использовании деревянного покрытия (паркет, ламинат). Не уменьшает уровень ударного шума, а положительно влияет на акустику в помещении при ходьбе, ударе по полу (глушит звук) и т.п.
- Звукоизоляция крыш (особенно из металлочерепицы). Служит как демпфирующий элемент.
- В комбинации с шумопоглощающими материалами (базальтовая вата, стекловолокно) дает отличные акустические характеристики.
- Используется в промышленной сфере для звукоизоляции кабин, машинных отделений, водосточных труб и так далее.
- Звукоизоляция автомобилей за счет отличных звуко- и виброизоляционных свойств материала.

Технические данные:

Показатели	Значение
Плотность (грамм/см ³)	1,90±0,05
Эластичность	Не ломается под изгибом - 20°
Прочность на растяжение	30Н/см ²
Вытягивание	300%
Сила раздавливания	4,84 кг/см ²

Инструкция по использованию:

Поверхность: Подходят все виды поверхности (штукатурка, металл, пластик). Поверхность должна быть ровной, гладкой, чистой и сухой. К тому же поверхность должна быть очищена от всех элементов, которые могли бы повредить покрытие. Если покрыв штукатурки старый, желательно его заменить.

Прикрепление материала: После нанесения клея на изолирующее покрытие и на опору, подождать 15-20 минут. Потом покрытие прикладывается к опоре.

Стыки: Материал укладывается с нахлестом 5 см. в горизонтальной и вертикальной плоскости. Стыки нужно склеить с помощью клея или горячего воздуха. В противном случае даже незначительные отверстия могут уменьшить изоляционные качества материала.

Нужное количество: 1 м² мембраны покрывает приблизительно 0,90 м² поверхности, учитывая нахлесты 5 см..

Выпуск и хранение:

Вид	кг/м ²	Толщина (мм)	Выпуск, размеры	Рулонов на паллете
Tecsound 35	3,5	1,8	Рулон 6×1,05 м	22 рулона (138,6 м ²)
Tecsound 70	7	3,8	Лист 1,35×1,05м Рулон 5×1,05м	100 листов (142 м ²) 18 рулона (94,5 м ²)
Tecsound 100	10	5,3	Лист 1,35×1,05м	75 листов (106,5 м ²)

Хранить изоляционное покрытие в сухом месте, защищенном от возможных повреждений при температура не выше 35°С.

TECSOUND® S 35, 70, 100

TECSOUND® S - это высокопрочный самоклеющийся звукоизоляционный материал, основан на полимере, не содержащий битума. Материал имеет демфирующую функцию, что позволяет его использовать как для звукоизоляции так и для виброизоляции. Из-за своих свойств используется для звукоизоляции от воздушных шумов. Во время использования материал крепится с помощью клея. Аналог TECSOUND 35, 79, 100. Единственное отличие – наличие самоклеющегося слоя с одной стороны мембраны.

Свойства:

- В сочинии с пористыми, гибкими материалами имеет высокие показатели звукоизоляции.
- Гибкий и эластичный.
- Высокая способность к вытягиванию.
- Прост в применении.
- Легко укладывается на неровные поверхности (к примеру, в углах).
- Морозо- и теплостойкость.
- Группа горючести - Г1.
- Гарантия 10 лет.
- При правильном монтаже срок службы неограничен.
- Не впитывает влагу и не плесневеет.
- Наличие самоклеющегося покрытия.
- Коэффициент уменьшения ударного шума $R_w = 25-30$ дБ

Использование:

- Звукоизоляция перегородок от воздушных шумов в комплексе с легкими, пористыми материалами.
- Звукоизоляция потолков от воздушных шумов.
- Звукоизоляция полов в комбинации с TEXSILEN PLUS только при использовании деревянного конечного покрытия (паркет, ламинат). Не уменьшает уровень ударного шума, а влияют положительно на акустику в помещении при ходьбе, ударе по полу (глушит звук) и т.п.
- Звукоизоляция крыш (особенно из металочерепицы). Служит как демфирующий элемент.
- В комбинации с шумопоглощающими материалами (базальтовая вата, стекловолокно) дает отличные акустические характеристики.
- Используется в промышленной сфере для звукоизоляции кабин, машинных отделений, водосточных труб и так далее.
- Звукоизоляция автомобилей за счет отличных звуко- и виброизоляционных свойств материала.

Технические данные:

Показатели	Значение
Плотность (грамм/см ³)	1,9
Эластичность	Не ломается под изгибом - 20°
Прочность на растяжение	30Н/см ²
Вытягивание	300%
Сила раздавливания	4,84 кг/см ²

Инструкция по использованию:

Опора: Подходят все виды поверхности (штукатурка, металл, пластик). Поверхность должна быть ровной, гладкой, чистой и сухой. К тому же поверхность должна быть очищена от всех элементов, которые могли бы повредить покрытие. Если покрыв штукатурки старый, желательно его заменить.

Прикрепление материала: Снять защитную пленку, после чего приложить материал к опоре. Во время этого следить, чтобы покрытие легло ровно и хорошо приклеилось. Если опора большая, проще снимать защитную пленку медленно и одновременно присоединять материал к опоре. Это облегчит процесс установки.

Стыки: Материал укладывается с нахлестом 5 см. в горизонтальной и вертикальной плоскости. Стыки нужно склеить с помощью клея или горячего воздуха. В противном случае даже незначительные отверстия могут уменьшить изоляционные качества материала.

Нужное количество: 1 м² мембраны покрывает приблизительно 0,95 м² поверхности, учитывая нахлесты 5 см..

Выпуск и хранение:

Вид	кг/м ²	Толщина (мм)	Выпуск, размеры	Рулонов на паллете
Tecsound S 35	3,5	1,8	Рулон 6×1,0 м	22 рулона (132 м ²)
Tecsound S 70	7	3,8	Рулон 5×1,0 м	18 рулона (90 м ²)
Tecsound S 100	10	5,3	Листы 1,35×1,0 м	75 листов (101,25 м ²)

TECSOUND® SY 50, 70

TECSOUND® SY - это высокопрочный самоклеющийся звукоизоляционный материал, основан на полимере, не содержащий битума. Материал имеет демфирующую функцию, что позволяет его использовать как для звукоизоляции так и для виброизоляции. Из-за своих свойств используется для звукоизоляции от воздушных шумов. Во время использования материал крепится с помощью клея. Аналог TECSOUND S 35, 79, 100. Единственное отличие – другие размеры рулона.

Свойства:

- В сочинии с пористыми, гибкими материалами имеет высокие показатели звукоизоляции.
- Гибкий и эластичный.
- Высокая способность к вытягиванию.
- Прост в применении.
- Легко укладывается на неровные поверхности (к примеру, в углах).
- Морозо- и теплостойкость.
- Группа горючести - Г1.
- Гарантия 10 лет.
- При правильном монтаже срок службы неограничен.
- Не впитывает влагу и не плесневеет.
- Наличие самоклеющего покрытия.
- Коэффициент уменьшения ударного шума $R_w = 25-28$ дБ

Использование:

- Звукоизоляция перегородок от воздушных шумов в комплексе с легкими, пористыми материалами.
- Звукоизоляция потолков от воздушных шумов.
- Звукоизоляция полов в комбинации с TEXSILEN PLUS только при использовании деревянного конечного покрытия (паркет, ламинат). Не уменьшает уровень ударного шума, а влияют положительно на акустику в помещении при ходьбе, ударе по полу (глушит звук) и т.п.
- Звукоизоляция крыш (особенно из металочерепицы). Служит как демпфирующий элемент.
- В комбинации с шумопоглощающими материалами (базальтовая вата, стекловолокно) дает отличные акустические характеристики.
- Используется в промышленной сфере для звукоизоляции кабин, машинных отделений, водосточных труб и так далее.
- Особенно подходит по размерам гипсокартонного листа.

Технические данные:

Показатели	Значение
Плотность (грамм/см ³)	1,9
Эластичность	Не ламається под изгибом - 20°
Прочность на растяжение	30Н/см ²
Вытягивание	300%
Сила раздавливания	4,84 кг/см ²

Инструкция к использованию:

Опора: Подходят все виды поверхности (штукатурка, металл, пластик). Поверхность должна быть ровной, гладкой, чистой и сухой. К тому же поверхность должна быть очищена от всех элементов, которые могли бы повредить покрытие. Если покрыв штукатурки старый, желательно его заменить.

Прикрепление материала: Снять защитную пленку, после чего приложить материал к опоре. Во время этого следить, чтобы покрытие легло ровно и хорошо приклеилось. Если опора большая, проще снимать защитную пленку медленно и одновременно присоединять материал к опоре. Это облегчит процесс установки.

Стыки: Материал укладывается с нахлестом 5 см. в горизонтальной и вертикальной плоскости. Стыки нужно склеить с помощью клея или горячего воздуха. В противном случае даже незначительные отверстия могут уменьшить изоляционные качества материала.

Нужное количество: 1 м² мембраны покрывает приблизительно 0,95 м² поверхности, учитывая нахлесты 5 см..

Выпуск и хранение:

Вид	кг/м ²	Толщина (мм)	Выпуск, размеры	Рулонов на паллете
Tecsound SY 50	5	2,6	Рулон 6,05×1,22 м	21 рулона (155 м ²)
Tecsound SY 70	7	3,7	Рулон 5,05×1,22 м	25 рулона (154 м ²)

TECSOUND® SY BANDA 50, 70

TECSOUND® SY BANDA - это высокопрочная самоклеющаяся синтетическая звукоизоляционная лента, основана на полимере, не содержащая битума.

Свойства:

- Высокие демпфирующие способности на металлических поверхностях и конструкциях.
- Гибкость и эластичность ленты.
- Высокая способность к вытягиванию.
- Легко укладывается на неровные поверхности (к примеру, в углах).
- Водо- и паростойкость.
- Морозо- и теплостойкость.
- Группа горючести - Г1.
- Гарантия 10 лет.
- При правильном монтаже срок службы неограничен.

Использование:

- Применяется между профилем каркаса (крепежными элементами) и несущими строительными конструкциями для уменьшения вибрации.
- Глушение вибрации в металлических крышах, между плитой и направляющим профилем.
- Используется в качестве упругой звукоизолирующей прокладки в местах опоры панелей на пол и соприкосновения с боковыми стенами и потолком.
- Применяется в качестве прокладки в каркасных звукоизоляционных перегородок в местах их крепления к несущим строительным конструкциям.
- При устройстве деревянных перекрытий и полов укладывается под лаги и под балки перекрытия в местах их опоры на стены.

Смотреть все системы.

Технические данные:

Показатели	Значение
Плотность (грамм/см ³)	1,9
Эластичность	Не ламається под изгибом - 10°
Прочность на растяжение	30Н/см ²
Вытягивание	300%
Сила раздавливания	4,84 кг/см ²

Инструкция к использованию:

Опора: Поверхность опоры должна быть очищена от пыли и жира.

Применение на профилях: Приклеить TECSOUND SY BANDA к внешней стороне профиля, чтобы сам материал находился между профилем и несущей строительной конструкцией.

Применение на металлических крышах: Приклеить TECSOUND SY BANDA к металлической полосе, которая находится в контакте с профнастилом, медленно отрывая защитную пленку.

Выпуск и хранение:

Вид	Ширина (мм)	Длина (м)	Толщина (мм)	Лент в коробке	Объем коробки
Teccsound SY BANDA-50	50	6	2,6	12	72
Teccsound SY BANDA-70	70	6	2,6	8	48

Хранить изоляционное покрытие в сухом месте, защищенном от возможных повреждений при температура не выше 35°C. Срок хранения – 1 год.

TECSOUND® FT 40, 75

TECSOUND® FT - это акустический звукоизоляционный сэндвич из пористого войлока и вязкоэластичной мембраны Tecsound, основанной на полимере. Обеспечивает качественную звукоизоляцию в разнообразных конструкциях: стенах, потолках, крышах и др.

Свойства:

- Высокий уровень звукоизоляции.
- Легкий в применении и не требуют специального оборудования.
- Морозо- и теплостойкость.
- Гарантия 10 лет.
- При правильном монтаже срок службы неограничен.
- Не впитывает влагу и не плесневеет.
- Коэффициент уменьшения ударного шума $R_w = 25-28$ дБ

Использование:

Применяется, где требуется высокая звукоизоляция от воздушных шумов:

- Звукоизоляция от воздушных шумов в потолках, в том числе и в системе подвесного потолка (клеится к потолку войлочной стороной). Смотреть системы FT-2, CL-1.
- Звукоизоляция стен и перегородок от воздушных шумов. Устанавливается между стеной и гипсокартоном (клеится к гипсокартону полимерной стороной или войлочной к стене), между стеной и минеральной ватой, между гипсокартоном и минеральной ватой (см. систему PI-2).
- Звукоизоляция перекрытий от ударных шумов. Материал должен ложиться войлоком вниз и перед стяжкой покрываться защитной пленкой от попадания влаги. Коэффициент уменьшения ударного шума = 22 дБ (Tecsound FT 75 + 5 см стяжка).
- Звукоизоляция машинной кабины, кузова автомобиля за счет хороших звукопоглощающих свойств войлока и звуко- та виброизоляционных свойств полимера .

Используется в новом строительстве, при реконструкции, в промышленности. А также в кинотеатрах, театрах, спортивных комплексах, ночных клубах, барах, ресторанах, гостиницах, торговых центрах.

Технические данные:

Показатели	Значение
Прочность на растяжение	>30Н/см ² (покрытие Tecsound)
Коэффициент теплопроводности	0,037 W/м • °C (войлок)

Инструкция к использованию:

Опора. Подходят все виды поверхности (штукатурка, металл, пластик). Поверхность должна быть ровной, гладкой, чистой и сухой. К тому же поверхность должна быть очищена от всех элементов, которые могли бы повредить покрытие. Если покрытие штукатурки старое, желательно его заменить.

Прикрепление материала: Нанести клей на поверхность опоры и сторону войлока материала. Оставить клей сохнуть на 15-20 минут.

Стыки: Материал укладывается с нахлестом 5 см. в горизонтальной и вертикальной плоскости. Стыки нужно склеить с помощью клея или горячего воздуха. В противном случае даже незначительные отверстия могут уменьшить изоляционные качества материала.

Выпуск и хранение:

Вид	кг/м ²	Толщина (мм)	Выпуск, размеры	Рулонов на паллете
Tecsound FT 40	4,1	12	Рулон 6×1,05 м	6 рулонов (63 м ²)
Tecsound FT 75	7,6	14	Лист 1,35×1,05 м	25 листов (35,44 м ²)

Хранить изоляционное покрытие в сухом месте, защищенном от возможных повреждений при температура не выше 35°C. Срок хранения – 1 год.

TECSOUND® 2FT 45, 80

TECSOUND® 2FT - это акустический звукоизоляционный сэндвич из двух пористых слоев войлока между которыми проложена вязкоэластичная мембрана Tecsound. Этот комплекс обеспечивает отличную звукоизоляцию в разнообразных конструкциях: стенах, потолках, крышах и др.

Свойства:

- Высокий уровень звукоизоляции.
- Легкий в применении и не требуют специального оборудования.
- Морозо- и теплостойкость.
- Гарантия 10 лет.
- При правильном монтаже срок службы неограничен.
- Не впитывает влагу и не плесневеет.
- Коэффициент уменьшения ударного шума $R_w = 26-30$ дБ

Использование:

Применяется, где требуется идеальная звукоизоляция от воздушных шумов:

- Звукоизоляция от воздушных шумов в потолках, в том числе и в системе подвесного потолка (клеится к потолку войлочной стороной).
- Звукоизоляция стен, перегородок от воздушных шумов. Укладывается между двух слоев кирпича, кирпичной стеной и утеплителем, между стеной и гипсокартоном (см системы PM-2, TR-1).
- Особенно рекомендуется применять в каркасных и межквартирных перегородках.

Используется в новом строительстве, при реконструкции, в промышленности. А также в кинотеатрах, театрах, спортивных комплексах, ночных клубах, барах, ресторанах, гостиницах, торговых центрах.

Технические данные:

Показатели	Значение
Прочность на растяжение	>30Н/см ² (покрытие Tecsound)
Коэффициент теплопроводности	0,037 W/м • °C (войлок)

Инструкция к использованию:

Опора. Подходят все виды поверхности (штукатурка, металл, пластик). Поверхность должна быть ровной, гладкой, чистой и сухой. К тому же поверхность должна быть очищена от всех элементов, которые могли бы повредить покрытие. Если покрытие штукатурки старое, желательно его заменить.

Прикрепление материала: Нанести клей на поверхность опоры и сторону войлока материала. Оставить клей сохнуть на 15-20 минут.

Стыки: Материал укладывается с нахлестом 5 см. в горизонтальной и вертикальной плоскости. Стыки нужно склеить с помощью клея или горячего воздуха. В противном случае даже незначительные отверстия могут уменьшить изоляционные качества материала.

Выпуск и хранение:

Вид	кг/м ²	Толщина (мм)	Выпуск, размеры	Рулонов на паллете
Tecsound 2FT 45	4,7	22	Рулон 6×1,05 м	6 рулонов (37,8 м ²)
Tecsound 2FT 80	8,2	24	Рулон 4×1,05 м	6 рулонов (25,2 м ²)

Хранить изоляционное покрытие в сухом месте, защищенном от возможных повреждений при температуре не выше 35°C. Срок хранения – 1 год.

TECSOUND® FT 55 AL

TECSOUND® FT 55 AL - это звукоизоляционный сэндвич из пористого войлока и вязкоэластичной мембраны Tecsound, покрытого алюминиевой пленкой.

Свойства:

- Благодаря абсорбирующему войлоку и плотному, вязкоэластичному полимеру, повышается звукоизоляция труб.
- Легкий в применении и не требуют специального оборудования.
- Морозо- и теплостойкость.
- Гарантия 10 лет.
- При правильном монтаже срок службы неограничен.
- Не впитывает влагу и не плесневеет.
- Коэффициент уменьшения ударного шума $R_w = 25$ дБ

Использование:

- Звукоизоляция водосточных труб в многоэтажных домах (см. систему VJ-1).
- Звукоизоляция любых водосточных труб в общественных местах (за исключением труб с высокой температурой воды).
- Звукоизоляция канализационной системы.
- Звукоизоляция систем для кондиционирования.

Технические данные:

Показатели	Значение
Плотность (грамм/см ³)	1,9
Эластичность	Не ломается под изгибом - 10°
Прочность на растяжение	30Н/см ² (покрытие Tecsound)
Вытягивание	300%
Коэффициент теплопроводности	0,037 W/м • °C (войлок)

Инструкция к использованию:

Опора: Труба должна быть очищена от всех элементов, которые могли бы повредить материал.

Установка: Вначале измерить диаметр трубы, учесть при этом нахлесты 5 см. Отрезать ножницами требуемое количество материала. Обвернуть трубу материалом, чтобы покрытие как можно плотнее прилегало к поверхности трубы. Материал прикладывается алюминиевой пленкой вверх. Закрепить покрытие пластмассовыми зажимами с шагом 20 см. Нахлесты заклеить алюминиевой клеящей лентой.

Выпуск и хранение:

Вид	кг/м ²	Толщина (мм)	Выпуск, размеры	Рулонов на паллете
Tecsound FT 55 AL	5,5	12,6	Рулон 5×1,05 м	10 рулонов (52,5 м ²)

Хранить изоляционное покрытие в сухом месте, защищенном от возможных повреждений при температура не выше 35°C. Срок хранения – 1 год.

TEXSILEN PLUS

TEXSILEN PLUS – это закрытоячеистый, водостойкий, вспененный полиэтилен с высокими звукоизоляционными свойствами от ударных шумов.

Свойства:

- Легкий, удобно использовать и легко отрезать, подходит ко всем видам перекрытий
- Высокий уровень снижения ударного шума
- Высокая прочность на сжатие
- Водостойкий и водонепроницаемый
- Со временем не теряет своих свойств
- Хорошие теплоизоляционные свойства
- Хорошие паронепроницаемые свойства
- Не гниет
- Стойкий к большинству химическим продуктам

Применение:

Звукоизоляция от ударных шумов в:

- традиционных полах;
- системе «плавающего» пола (см. системы S-1, S-2, S-3).

Технические данные:

Параметр	Единица	TEXSILEN PLUS	
		5 мм	10 мм
Плотность	кг/м ³	35±5	35±5
Прочность на сжатие	кг/см ²	0,22	0,26
Теплопроводность	Kcal/hm°C	0,036	0,036
Водопоглощение	кг/м ²	0,001	0,005
Паронепроницаемость		2,42	3,31
Эластичность с течением времени под нагрузкой 2000 кг/м ² .	%	< 10%	< 10%
Уменьшение толщины			
Коэффициент снижения ударного шума	ΔL _w (дБ)	22	22

Инструкция к использованию:

Раскатать рулон на пол с нахлестом 8 см. Также звукоизоляционный материал нужно завести на 10 см на стены (для системы «плавающий пол»). После этого отрезать весь ненужный материал.

Стяжка может сразу наноситься на TEXSILEN, если используется в качестве пола керамическая плитка, ковровин и другое.

1 м звукоизоляционного материала TEXSILEN покрывает приблизительно 0,95 м площади, учитывая нахлесты.

Выпуск и хранение:

Вид материала	Погонные метры	Ширина, м	м ² /рулон
Texsilen Plus 5 mm	70	1,50	105
Texsilen Plus 10 mm	42	1,2	50

При условиях, что материал хранится в условиях защищенных от атмосферных воздействий, с течением времени он не меняет своих свойств.



TEXSA, S.A.

C/ Ferro,7- Polígono Can Pelegrí
08755 Castellbisbal (Barcelona) Spain
Tel. (+34) 679 335 627
Tel. (+34) 93 635 14 52
Fax (+34) 93 635 14 88

E-mail: texsar@texsa.com

www.texsa.ru

ISO 9001

